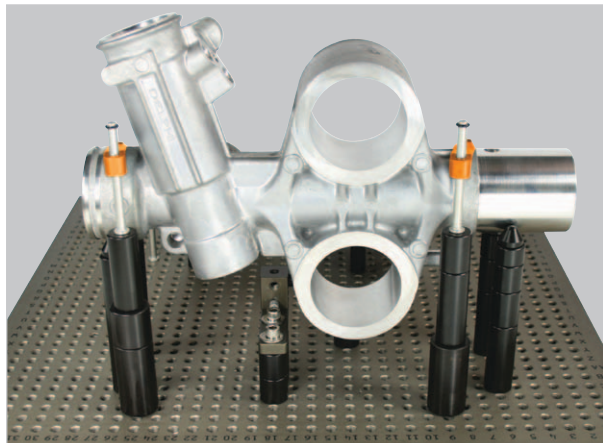
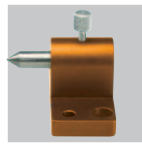
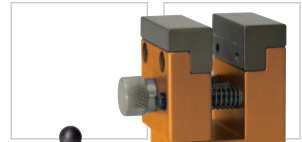
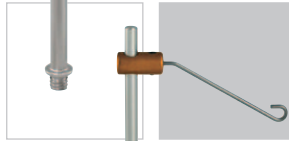
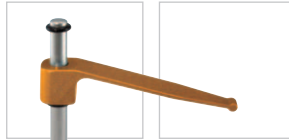
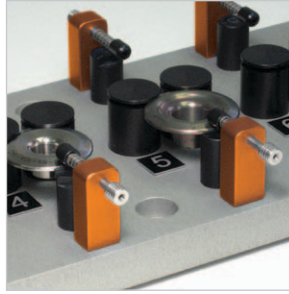
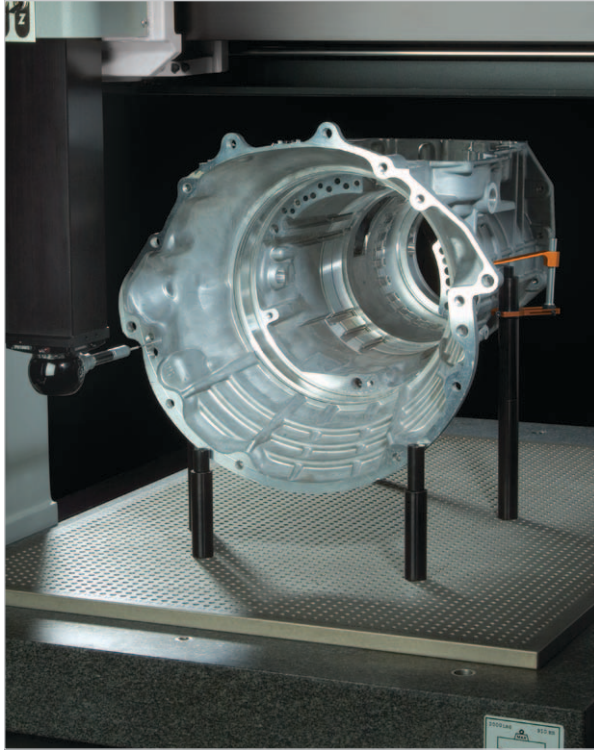


Renishaw CMM fikstürleri

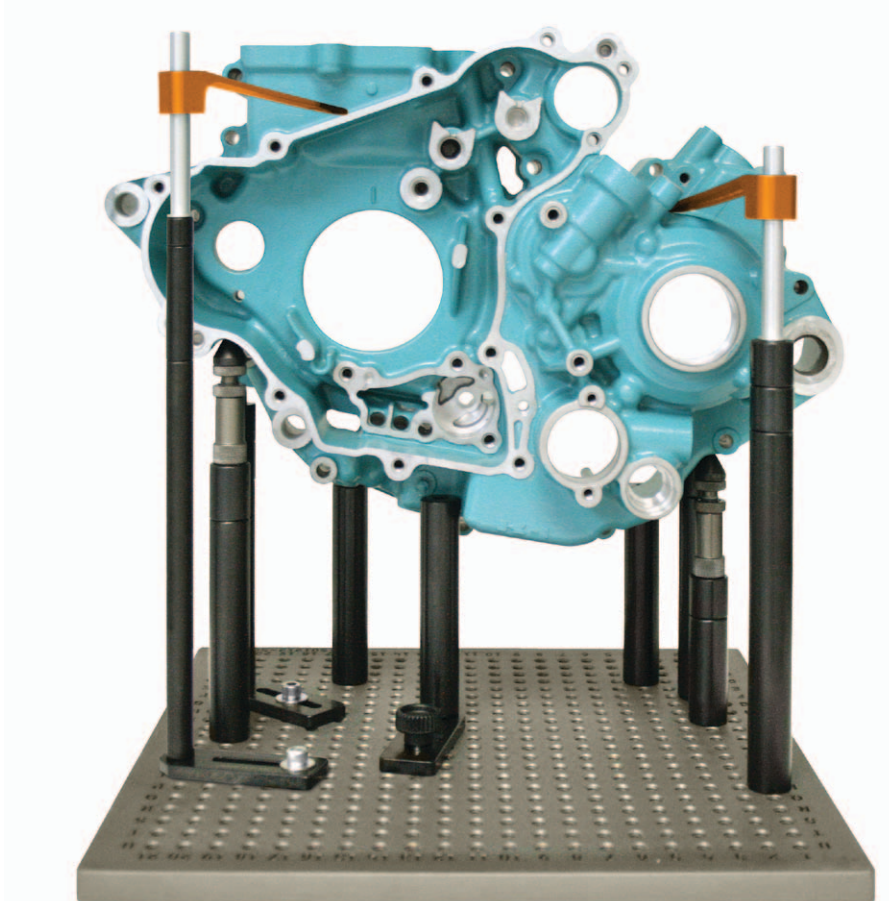
Metroloji fikstürleri için tek kaynağınız



Bu sayfa bilerek boş bırakılmıştır.

İçerik

Bölüm 1	Giriş
Bölüm 2	CMM taban plakaları
Bölüm 3	CMM fikstürle bağlama kitleri
Bölüm 4	M4 kitleri
Bölüm 5	M6 kitleri
Bölüm 6	M8 kitleri
Bölüm 7–15	CMM bileşenleri
Bölüm 16	İsteğe özel hazırlanan fikstürler



Bu sayfa bilerek boş bırakılmıştır.

Giriş

1.1

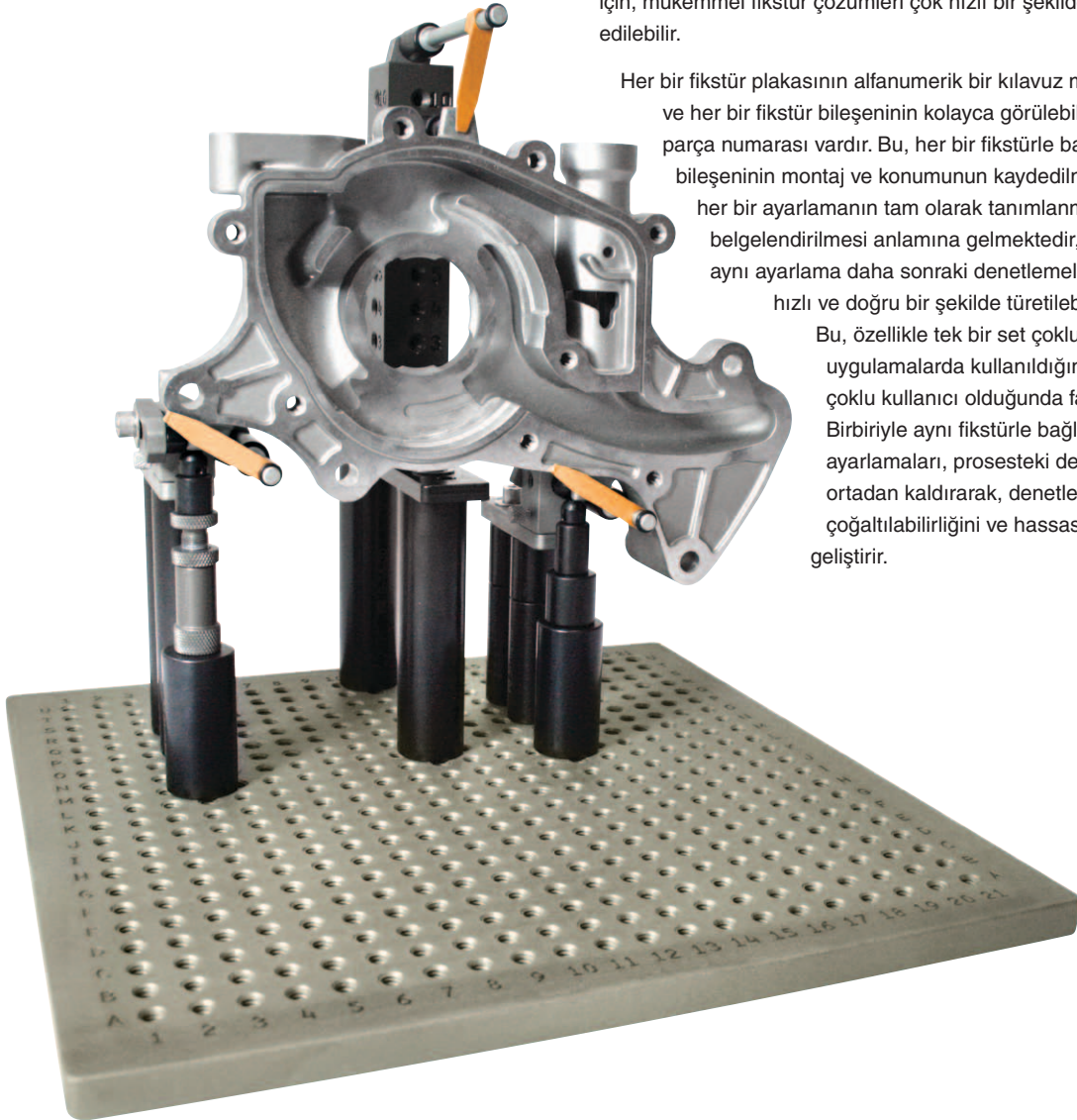
CMM'iniz için modüler fikstürle bağlama

Renishaw CMM fikstürleri, bileşenleriniz için hızlı ve tekrarlanabilir fikstür ayarları sunarak, prosesinizin verimliliğini, çoğaltılabilirliğini ve hassasiyetini geliştirebilir. Renishaw CMM fikstürleri modülerdir ve parçanın boyutu, şekli ve malzemesinden bağımsız olarak, her parça için tam bir fikstürle bağlama çözümü sağlamak amacıyla ihtiyaçlarınız doğrultusunda genişletilebilirler.

Havacılık, Uçak-Uzay, otomotiv, elektronik, endüstriyel veya tıp uygulamaları için parça denetliyorsanız, Renishaw CMM fikstürleri CMM fikstürle bağlama gereksinimlerinize tam bir çözüm sağlayabilir. Ürün serisi, geniş standart boyutlar seçeneğinde M4, M6 veya M8 dişli bağlantı parçaları olan fikstür plakalarını ve kullanımı kolay modüler fikstürle bağlama bileşenlerinin kapsamlı çeşitlerini içermektedir. Verimliliği arttırmak ve denetimdeki gecikmeleri ortadan kaldırmak için, mükemmel fikstür çözümleri çok hızlı bir şekilde monte edilebilir.

Her bir fikstür plakasının alfanumerik bir kılavuz modeli ve her bir fikstür bileşeninin kolayca görülebilen bir parça numarası vardır. Bu, her bir fikstürle bağlama bileşeninin montaj ve konumunun kaydedilmesi ile her bir ayarlamanın tam olarak tanımlanması ve belgelendirilmesi anlamına gelmektedir, böylelikle aynı ayarlama daha sonraki denetlemeler için hızlı ve doğru bir şekilde türetilir.

Bu, özellikle tek bir set çoklu uygulamalarda kullanıldığında veya çoklu kullanıcı olduğunda faydalıdır. Birbiriyle aynı fikstürle bağlama ayarlamaları, prosesdeki değişiklikleri ortadan kaldırarak, denetlemenin çoğaltılabilirliğini ve hassasiyetini geliştirir.



CMM taban plakaları

2.1

CMM taban plakaları

Renishaw CMM fikstürleri, çok küçük hassas parçalardan, büyük, ağır endüstriyel bileşenlere, tüm iş parçalarının fikstürle bağlanmasına imkan vermek için tasarlanan, çok geniş bir fikstür taban plakası boyutları yelpazesi ile piyasada mevcuttur.

Renishaw CMM fikstür taban plakaları, modüler Renishaw fikstür sistemlerinin kalitesinin anahtarı olan, sıkı tolerans aralığında hassasiyet üzerine kurulmuştur.

Taban plakaları, aşağıda verilen dişli delik seçenekleri ile, standart ve isteğe özel hazırlanan boyutlarda mevcuttur: M4, M6 veya M8.

Dökme alüminyum taban plakaları aşınma ve çizilmeye dayanmaları için Nituff® sert kaplama anot ile kaplanmıştır ve 1500 mm x 3000 mm'ye kadar boyutları mevcuttur.

Plakayı tezgahınıza Renishaw'ın plaka çenelerini kullanarak tutturunuz. 600 mm x 600 mm'ye kadar tüm plakalarla birlikte bir çift çene verilmektedir.

Plaka seçenekleri

Parça no.	Dişli	Yükseklik	Genişlik	Derinlik	Aralık
M4 plaka (75 mm x 75 mm veya daha küçük parçalar için idealdir)					
R-PC-13150150-10-4	M4	13 mm	150 mm	150 mm	10 mm
R-PC-13300300-10-4	M4	13 mm	300 mm	300 mm	10 mm
M6 plakaları					
R-PC-13300300-12-6	M6	13 mm	300 mm	300 mm	12,5 mm
R-PC-13450450-12-6	M6	13 mm	450 mm	450 mm	12,5 mm
R-PC-19600600-12-6	M6	19 mm	600 mm	600 mm	12,5 mm
R-PC-19750750-12-6*	M6	19 mm	750 mm	750 mm	12,5 mm
R-PC-197501000-12-6*	M6	19 mm	750 mm	1,000 mm	12,5 mm
R-PC-199001200-12-6*	M6	19 mm	900 mm	1,200 mm	12,5 mm
M8 plakaları (büyük, ağır parçalar için idealdir)					
R-PC-13300300-15-8	M8	13 mm	300 mm	300 mm	15 mm
R-PC-13450450-15-8	M8	13 mm	450 mm	450 mm	15 mm
R-PC-19600600-15-8	M8	19 mm	600 mm	600 mm	15 mm
R-PC-19750750-15-8*	M8	19 mm	750 mm	750 mm	15 mm
R-PC-197501020-15-8*	M8	19 mm	750 mm	1,020 mm	15 mm
R-PC-199001200-15-8*	M8	19 mm	900 mm	1,200 mm	15 mm

* Montaj delikleri de eklenebilir ve daha büyük plakalar için daha uzun teslimat süreleri gerekebilir.



CMM fikstürle bağlama takımları

3.1

Fikstürle bağlama takımınızın seçimi

Renishaw CMM fikstürleri, çalışmaya başlamayı kolaylaştırmak için, önceden konfigüre edilmiş takımlar halinde satılmaktadır. Bir takım bir taban plakası ve kapsamlı bir bileşenler setinden oluşmaktadır.

Fikstürle bağlayacağınız parçaların türü hangi takımı seçeceğinizi belirleyecektir.

Renishaw iki farklı takım seçeneği sunmaktadır:

- Bağlama takımı
- Manyetik ve bağlama takımı

Eğer çelik veya dökme demir parçaları fikstürle bağlıyorsanız, manyetik ve bağlama takımı tavsiye edilmektedir.

Takımlar bir dizi dişli boyutunda piyasada bulunmaktadır: M4, M6 ve M8. Takımınızı genişletmek için ilave bileşenler satın alabilirsiniz.

Takımınızı nasıl seçeceksiniz

- 1 Bir dişli boyutu seçiniz: M4, M6 veya M8
- 2 Taban plakanızın boyutunu seçiniz
- 3 Bir takım türü seçiniz: bağlama veya manyetik ve bağlama
- 4 Bir bileşen seti seçiniz

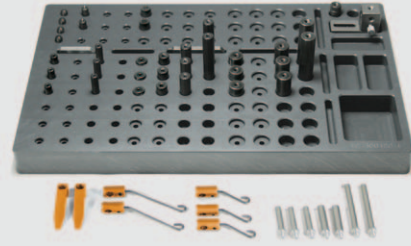


M4 takımları: Bağlama

4.1

M4 CMM bağlama takımları pirinç, titanyum, alüminyum, plastik ve diğer demirden yapılmamış parçaları tutmak için kullanılabilir.

Bir takım, merkezinde 10 mm M4 dişli delikler olan bir taban plakası (aşağıda listelenmiş olan plaka boyutlarından seçiniz) ve CMM'e monte etmek için plaka çeneleri ile birlikte bir set bileşenden (A) oluşmaktadır.



R-KC-C2A-4
takımı

Takım parça no.	Taban plakası boyutu	Set
R-KC-C1A-4	13 mm x 150 mm x 150 mm	A
R-KC-C2A-4	13 mm x 300 mm x 300 mm	A

Bileşen seti A (46) M4 bileşenleri

Miktar	Parça no.	Açıklama
3	R-S-610-4	6 mm çap x 10 mm aralayıcı
3	R-S-625-4	6 mm çap x 25 mm aralayıcı
3	R-S-95-4	9 mm çap x 5 mm aralayıcı
3	R-S-910-4	9 mm çap x 10 mm aralayıcı
3	R-S-925-4	9 mm çap x 25 mm aralayıcı
2	R-S-950-4	9 mm çap x 50 mm aralayıcı
3	R-S-1210-4	12 mm çap x 10 mm aralayıcı
3	R-S-1225-4	12 mm çap x 25 mm aralayıcı
2	R-S-1250-4	12 mm çap x 50 mm aralayıcı
2	R-SP-610-4	6 mm çap x 10 mm pim aralayıcı
2	R-SP-910-4	9 mm çap x 10 mm pim aralayıcı
2	R-CT-40-25-4	Yaylı pabuç (40 mm x 25 mm)
3	R-CW-25-25-4	Tel pabuç (25 mm x 25 mm)
2	R-CW-50-50-4	Tel pabuç (50 mm x 50 mm)
4	R-RPA-4	Alüminyum dayama pimi
1	R-AJ-9-4	9 mm çaplı ayarlanabilir kriko sehpası
1	R-AS-30-4	30 mm uzunluğunda çatal pabuç
1	R-AS-45-4	45 mm uzunluğunda çatal pabuç
1	R-TB-1619-4	16 mm ² x 19 mm tabanlı kule blok
1	R-TC-300190-4	300 mm x 190 mm x 25 mm bileşen tepsisi
1	R-BC10	50 mm x 200 mm x 150 mm bölmeli kutu (gösterilmemiştir)

M6 takımları: Bağlama

5.1

M6 CMM bağlama takımları pirinç, titanyum, alüminyum, plastik ve diğer demirden yapılmamış parçaları tutmak için kullanılabilir.

Bir takım, merkezinde 12,5 mm M6 dişli delikler olan bir taban plakası (aşağıda listelenmiş olan plaka boyutlarından seçiniz) ve CMM'e monte etmek için plaka çeneleri ile birlikte bir set bileşenden (A, B veya C) oluşmaktadır.



R-KC-C2B-6 takımı

Takım parça no.	Taban plakası boyutu	Set	Takım parça no.	Taban plakası boyutu	Set	Kit parça no.	Taban plakası boyutu	Set
R-KC-C1A-6	13 mm x 300 mm x 300 mm	A	R-KC-C1B-6	13 mm x 300 mm x 300 mm	B	R-KC-C1C-6	13 mm x 300 mm x 300 mm	C
R-KC-C2A-6	13 mm x 450 mm x 450 mm	A	R-KC-C2B-6	13 mm x 450 mm x 450 mm	B	R-KC-C2C-6	13 mm x 450 mm x 450 mm	C
R-KC-C3A-6	19 mm x 600 mm x 600 mm	A	R-KC-C3B-6	19 mm x 600 mm x 600 mm	B	R-KC-C3C-6	19 mm x 600 mm x 600 mm	C
R-KC-C4A-6	19 mm x 750 mm x 750 mm	A	R-KC-C4B-6	19 mm x 750 mm x 750 mm	B	R-KC-C4C-6	19 mm x 750 mm x 750 mm	C
R-KC-C5A-6	19 mm x 750 mm x 1000 mm	A	R-KC-C5B-6	19 mm x 750 mm x 1000 mm	B	R-KC-C5C-6	19 mm x 750 mm x 1000 mm	C
R-KC-C6A-6	19 mm x 900 mm x 1200 mm	A	R-KC-C6B-6	19 mm x 900 mm x 1200 mm	B	R-KC-C6C-6	19 mm x 900 mm x 1200 mm	C

Bileşen set A (44) M6 bileşenleri

Miktar	Parça no.	Açıklama
3	R-S-1320-6	13 mm çap x 20 mm aralayıcı
3	R-S-1325-6	13 mm çap x 25 mm aralayıcı
3	R-S-1350-6	13 mm çap x 50 mm aralayıcı
3	R-S-1920-6	19 mm çap x 20 mm aralayıcı
3	R-S-1925-6	19 mm çap x 25 mm aralayıcı
3	R-S-1950-6	19 mm çap x 50 mm aralayıcı
3	R-S-2520-6	25 mm çap x 20 mm aralayıcı
3	R-S-2525-6	25 mm çap x 25 mm aralayıcı
3	R-S-2550-6	25 mm çap x 50 mm aralayıcı
2	R-SP-1325-6	13 mm çap x 25 mm pim aralayıcı
2	R-CT-40-30-6	Yaylı pabuç (40 mm x 30 mm)
4	R-CT-64-70-6	Yaylı pabuç (64 mm x 70 mm)
4	R-RCD-6	Delrin® destek konik
1	R-AJ-13-6	13 mm çaplı ayarlanabilir kriko sehпасı
1	R-AS-45-6	45 mm uzunluğunda çatal pabuç
1	R-AS-70-6	70 mm uzunluğunda çatal pabuç
1	R-TC-500200	500 mm x 200 mm x 25 mm bileşen tepsisi
1	R-BC10	50 mm x 200 mm x 150 mm bölmeli kutu (gösterilmemiştir)

Bileşen set B (110) M6 bileşenleri

Miktar	Parça no.	Açıklama
3	R-S-910-6	9 mm çap x 10 mm aralayıcı
6	R-S-1320-6	13 mm çap x 20 mm aralayıcı
6	R-S-1325-6	13 mm çap x 25 mm aralayıcı
6	R-S-1350-6	13 mm çap x 50 mm aralayıcı
3	R-S-1910-6	19 mm çap x 10 mm aralayıcı
6	R-S-1920-6	19 mm çap x 20 mm aralayıcı
6	R-S-1925-6	19 mm çap x 25 mm aralayıcı
6	R-S-1950-6	19 mm çap x 50 mm aralayıcı
4	R-S-19100-6	19 mm çap x 100 mm aralayıcı
6	R-S-2520-6	25 mm çap x 20 mm aralayıcı
6	R-S-2525-6	25 mm çap x 25 mm aralayıcı
6	R-S-2550-6	25 mm çap x 50 mm aralayıcı
4	R-S-25100-6	25 mm çap x 100 mm aralayıcı
4	R-SP-1325-6	13 mm çap x 25 mm pim aralayıcı
6	R-CT-40-30-6	Yaylı pabuç (40 mm x 30 mm)
12	R-CT-64-70-6	Yaylı pabuç (64 mm x 70 mm)
4	R-RCD-6	Delrin® destek konik
4	R-RPS-6	Çelik dayama pimi
2	R-AJ-13-6	13 mm çaplı ayarlanabilir kriko sehпасı
2	R-AJ-25-6	25 mm çaplı ayarlanabilir kriko sehпасı
2	R-AS-45-6	45 mm uzunluğunda çatal pabuç
2	R-AS-70-6	70 mm uzunluğunda çatal pabuç
2	R-TB-2025-6	20 mm ² x 30 mm tabanlı kule blok
1	R-TC-500200	500 mm x 200 mm x 25 mm bileşen tepsisi
1	R-BC10	50 mm x 200 mm x 150 mm bölmeli kutu (gösterilmemiştir)

Bileşen set C (165) M6 bileşenleri

Miktar	Parça no.	Açıklama
6	R-S-910-6	9 mm çap x 10 mm aralayıcı
4	R-S-1310-6	13 mm çap x 10 mm aralayıcı
8	R-S-1320-6	13 mm çap x 20 mm aralayıcı
8	R-S-1325-6	13 mm çap x 25 mm aralayıcı
8	R-S-1350-6	13 mm çap x 50 mm aralayıcı
4	R-S-1910-6	19 mm çap x 10 mm aralayıcı
8	R-S-1920-6	19 mm çap x 20 mm aralayıcı
8	R-S-1925-6	19 mm çap x 25 mm aralayıcı
8	R-S-1950-6	19 mm çap x 50 mm aralayıcı
6	R-S-19100-6	19 mm çap x 100 mm aralayıcı
8	R-S-2520-6	25 mm çap x 20 mm aralayıcı
8	R-S-2525-6	25 mm çap x 25 mm aralayıcı
8	R-S-2550-6	25 mm çap x 50 mm aralayıcı
8	R-S-25100-6	25 mm çap x 100 mm aralayıcı
4	R-SP-1325-6	13 mm çap x 25 mm pim aralayıcı
2	R-SP-1925-6	19 mm çap x 25 mm pim aralayıcı
6	R-CT-40-30-6	Yaylı pabuç (40 mm x 30 mm)
12	R-CT-64-70-6	Yaylı pabuç (64 mm x 70 mm)
3	R-CT-95-83-6	Yaylı pabuç (95 mm x 83 mm)
3	R-CT-100P-83-6	Yaylı pabuç pistonu (100 mm x 83 mm)
1	R-CTB-25-6	25 mm yaylı pabuç kelepçesi
6	R-RCD-6	Delrin® destek konik
6	R-RPS-6	Çelik dayama pimi
1	R-APJ-6	Ayarlanabilir mil bağlantısı
4	R-AJ-13-6	13 mm çaplı ayarlanabilir kriko sehпасı
3	R-AJ-25-6	25 mm çaplı ayarlanabilir kriko sehпасı
3	R-AS-45-6	45 mm uzunluğunda çatal pabuç
4	R-AS-70-6	70 mm uzunluğunda çatal pabuç
2	R-TB-2025-6	20 mm ² x 30 mm tabanlı kule blok
1	R-T-25300-6	25 mm ² x 300 mm kule
1	R-TC-500200	500 mm x 200 mm x 25 mm bileşen tepsisi
1	R-BC10	50 mm x 200 mm x 150 mm bölmeli kutu (gösterilmemiştir)

M6 takımları: Manyetik ve bağlama

5.2

M6 CMM manyetik ve bağlama takımları çelik, alüminyum, plastik ve diğer demirden yapılmamış parçaları tutmak için kullanılabilir.

Bir takım, merkezinde 12,5 mm M6 dişli delikler olan bir taban plakası (aşağıda listelenmiş olan plaka boyutlarından seçiniz) ve CMM'e monte etmek için plaka çeneleri ile birlikte bir set bileşenden (A, B veya C) oluşmaktadır.



R-KC-MC2B-6
Gösterilen takım

Kit parça no.	Taban plakası boyutu	Set	Takım parça no.	Taban plakası boyutu	Set	Kit parça no.	Taban plakası boyutu	Set
R-KC-MC1A-6	13 mm x 300 mm x 300 mm	A	R-KC-MC1B-6	13 mm x 300 mm x 300 mm	B	R-KC-MC1C-6	13 mm x 300 mm x 300 mm	C
R-KC-MC2A-6	13 mm x 450 mm x 450 mm	A	R-KC-MC2B-6	13 mm x 450 mm x 450 mm	B	R-KC-MC2C-6	13 mm x 450 mm x 450 mm	C
R-KC-MC3A-6	19 mm x 600 mm x 600 mm	A	R-KC-MC3B-6	19 mm x 600 mm x 600 mm	B	R-KC-MC3C-6	19 mm x 600 mm x 600 mm	C
R-KC-MC4A-6	19 mm x 750 mm x 750 mm	A	R-KC-MC4B-6	19 mm x 750 mm x 750 mm	B	R-KC-MC4C-6	19 mm x 750 mm x 750 mm	C
R-KC-MC5A-6	19 mm x 750 mm x 1000 mm	A	R-KC-MC5B-6	19 mm x 750 mm x 1000 mm	B	R-KC-MC5C-6	19 mm x 750 mm x 1000 mm	C
R-KC-MC6A-6	19 mm x 900 mm x 1200 mm	A	R-KC-MC6B-6	19 mm x 900 mm x 1200 mm	B	R-KC-MC6C-6	19 mm x 900 mm x 1200 mm	C

Bileşen set A (49) M6 bileşenleri

Miktar	Parça no.	Açıklama
3	R-M-13-6	13 mm çap x 25 mm miknatıs
3	R-M-19-6	19 mm çap x 25 mm miknatıs
3	R-M-25-6	25 mm çap x 25 mm miknatıs
3	R-S-1320-6	13 mm çap x 20 mm aralayıcı
3	R-S-1325-6	13 mm çap x 25 mm aralayıcı
3	R-S-1350-6	13 mm çap x 50 mm aralayıcı
3	R-S-1920-6	19 mm çap x 20 mm aralayıcı
3	R-S-1925-6	19 mm çap x 25 mm aralayıcı
3	R-S-1950-6	19 mm çap x 50 mm aralayıcı
3	R-S-2520-6	25 mm çap x 20 mm aralayıcı
3	R-S-2525-6	25 mm çap x 25 mm aralayıcı
3	R-S-2550-6	25 mm çap x 50 mm aralayıcı
4	R-CT-64-70-6	Yaylı pabuç (64 mm x 70 mm)
4	R-RCD-6	Delrin® destek konik
1	R-AJ-13-6	13 mm çaplı ayarlanabilir krika sehпасı
1	R-AS-45-6	45 mm uzunluğunda çatal pabuç
1	R-AS-70-6	70 mm uzunluğunda çatal pabuç
1	R-TC-500200	500 mm x 200 mm x 25 mm bileşen tepsisi
1	R-BC10	50 mm x 200 mm x 150 mm bölmeli kutu (gösterilmemiştir)

Bileşen set B (112) M6 bileşenleri

Miktar	Parça no.	Açıklama
4	R-M-13-6	13 mm çap x 25 mm miknatıs
4	R-M-19-6	19 mm çap x 25 mm miknatıs
4	R-M-25-6	25 mm çap x 25 mm miknatıs
2	R-MP-13-6	13 mm çap x 25 mm pim miknatıs
3	R-S-910-6	9 mm çap x 10 mm aralayıcı
6	R-S-1320-6	13 mm çap x 20 mm aralayıcı
6	R-S-1325-6	13 mm çap x 25 mm aralayıcı
6	R-S-1350-6	13 mm çap x 50 mm aralayıcı
3	R-S-1910-6	19 mm çap x 10 mm aralayıcı
6	R-S-1920-6	19 mm çap x 20 mm aralayıcı
6	R-S-1925-6	19 mm çap x 25 mm aralayıcı
6	R-S-1950-6	19 mm çap x 50 mm aralayıcı
3	R-S-19100-6	19 mm çap x 100 mm aralayıcı
6	R-S-2520-6	25 mm çap x 20 mm aralayıcı
6	R-S-2525-6	25 mm çap x 25 mm aralayıcı
6	R-S-2550-6	25 mm çap x 50 mm aralayıcı
3	R-S-25100-6	25 mm çap x 100 mm aralayıcı
4	R-CT-40-30-6	Yaylı pabuç (40 mm x 30 mm)
8	R-CT-64-70-6	Yaylı pabuç (64 mm x 70 mm)
4	R-RCD-6	Delrin® destek konik
4	R-RPS-6	Çelik dayama pimi
2	R-AJ-13-6	13 mm çaplı ayarlanabilir krika sehпасı
2	R-AJ-25-6	25 mm çaplı ayarlanabilir krika sehпасı
2	R-AS-45-6	45 mm uzunluğunda çatal pabuç
2	R-AS-70-6	70 mm uzunluğunda çatal pabuç
2	R-TB-2025-6	20 mm ² x 30 mm tabanlı kule blok
1	R-TC-500200	500 mm x 200 mm x 25 mm bileşen tepsisi
1	R-BC10	50 mm x 200 mm x 150 mm bölmeli kutu (gösterilmemiştir)

Bileşen set C (165) M6 bileşenleri

Miktar	Parça no.	Açıklama
6	R-M-13-6	13 mm çap x 25 mm miknatıs
6	R-M-19-6	19 mm çap x 25 mm miknatıs
6	R-M-25-6	25 mm çap x 25 mm miknatıs
2	R-MP-13-6	13 mm çap x 25 mm pim miknatıs
2	R-MP-19-6	19 mm çap x 25 mm pim miknatıs
4	R-S-910-6	9 mm çap x 10 mm aralayıcı
4	R-S-1310-6	13 mm çap x 10 mm aralayıcı
8	R-S-1320-6	13 mm çap x 20 mm aralayıcı
8	R-S-1325-6	13 mm çap x 25 mm aralayıcı
8	R-S-1350-6	13 mm çap x 50 mm aralayıcı
8	R-S-1910-6	19 mm çap x 10 mm aralayıcı
8	R-S-1920-6	19 mm çap x 20 mm aralayıcı
8	R-S-1925-6	19 mm çap x 25 mm aralayıcı
8	R-S-1950-6	19 mm çap x 50 mm aralayıcı
6	R-S-19100-6	19 mm çap x 100 mm aralayıcı
8	R-S-2520-6	25 mm çap x 20 mm aralayıcı
8	R-S-2525-6	25 mm çap x 25 mm aralayıcı
8	R-S-2550-6	25 mm çap x 50 mm aralayıcı
6	R-S-25100-6	25 mm çap x 100 mm aralayıcı
4	R-CT-40-30-6	Yaylı pabuç (40 mm x 30 mm)
8	R-CT-64-70-6	Yaylı pabuç (64 mm x 70 mm)
2	R-CT-95-83-6	Yaylı pabuç (95 mm x 83 mm)
3	R-CT-100P-83-6	Yaylı pabuç pistonu (100 mm x 83 mm)
1	R-CTB-25-6	25 mm yaylı pabuç kelepçesi
6	R-RCD-6	Delrin® destek konik
6	R-RPS-6	Çelik dayama pimi
1	R-APJ-6	Ayarlanabilir mil bağlantısı
3	R-AJ-13-6	13 mm çaplı ayarlanabilir krika sehпасı
3	R-AJ-25-6	25 mm çaplı ayarlanabilir krika sehпасı
3	R-AS-45-6	45 mm uzunluğunda çatal pabuç
3	R-AS-70-6	70 mm uzunluğunda çatal pabuç
2	R-TB-2025-6	20 mm ² x 30 mm tabanlı kule blok
1	R-T-25300-6	25 mm ² x 300 mm kule
2	R-TC-500200	500 mm x 200 mm x 25 mm bileşen tepsisi
2	R-BC10	50 mm x 200 mm x 150 mm bölmeli kutu (gösterilmemiştir)

M8 takımları: Bağlama

6.1

M8 CMM bağlama takımları alüminyum, plastik ve diğer demirden yapılmamış parçaları tutmak için kullanılabilir.

Bir takım, merkezinde 15 mm M8 dişli delikler olan bir taban plakası (aşağıda listelenmiş olan plaka boyutlarından seçiniz) ve CMM'e monte etmek için plaka çeneleri ile birlikte bir set bileşenden (A, B veya C) oluşmaktadır.



R-KC-C2B-8
takımı

Takım parça no.	Taban plakası boyutu	Set	Takım parça no.	Taban plakası boyutu	Set	Takım parça no.	Taban plakası boyutu	Set
R-KC-C1A-8	13 mm x 300 mm x 300 mm	A	R-KC-C1B-8	13 mm x 300 mm x 300 mm	B	R-KC-C1C-8	13 mm x 300 mm x 300 mm	C
R-KC-C2A-8	13 mm x 450 mm x 450 mm	A	R-KC-C2B-8	13 mm x 450 mm x 450 mm	B	R-KC-C2C-8	13 mm x 450 mm x 450 mm	C
R-KC-C3A-8	19 mm x 600 mm x 600 mm	A	R-KC-C3B-8	19 mm x 600 mm x 600 mm	B	R-KC-C3C-8	19 mm x 600 mm x 600 mm	C
R-KC-C4A-8	19 mm x 750 mm x 750 mm	A	R-KC-C4B-8	19 mm x 750 mm x 750 mm	B	R-KC-C4C-8	19 mm x 750 mm x 750 mm	C
R-KC-C5A-8	19 mm x 750 mm x 1020 mm	A	R-KC-C5B-8	19 mm x 750 mm x 1020 mm	B	R-KC-C5C-8	19 mm x 750 mm x 1020 mm	C
R-KC-C6A-8	19 mm x 900 mm x 1200 mm	A	R-KC-C6B-8	19 mm x 900 mm x 1200 mm	B	R-KC-C6C-8	19 mm x 900 mm x 1200 mm	C

Bileşen set A (43) M8 bileşenleri

Miktar	Parça no.	Açıklama
3	R-S-1320-8	13 mm çap x 20 mm aralayıcı
3	R-S-1325-8	13 mm çap x 25 mm aralayıcı
3	R-S-1350-8	13 mm çap x 50 mm aralayıcı
3	R-S-1920-8	19 mm çap x 20 mm aralayıcı
3	R-S-1925-8	19 mm çap x 25 mm aralayıcı
3	R-S-1950-8	19 mm çap x 50 mm aralayıcı
3	R-S-2520-8	25 mm çap x 20 mm aralayıcı
3	R-S-2525-8	25 mm çap x 25 mm aralayıcı
3	R-S-2550-8	25 mm çap x 50 mm aralayıcı
2	R-SP-1325-8	13 mm çap x 25 mm pim aralayıcı
2	R-CT-40-30-8	Yaylı pabuç (40 mm x 30 mm)
4	R-CT-64-70-8	Yaylı pabuç (64 mm x 70 mm)
4	R-RCD-8	Delrin® destek konik
1	R-AJ-19-8	19 mm çaplı ayarlanabilir kriko sehпасı
1	R-AS-70-8	70 mm uzunluğunda çatal pabuç
1	R-TC-500200	500 mm x 200 mm x 25 mm bileşen tepsisi
1	R-BC10	50 mm x 200 mm x 150 mm bölmeli kutu (gösterilmemiştir)

Bileşen set B (110) M8 bileşenleri

Miktar	Parça no.	Açıklama
3	R-S-1315-8	13 mm çap x 15 mm aralayıcı
6	R-S-1320-8	13 mm çap x 20 mm aralayıcı
6	R-S-1325-8	13 mm çap x 25 mm aralayıcı
6	R-S-1350-8	13 mm çap x 50 mm aralayıcı
3	R-S-1915-8	19 mm çap x 15 mm aralayıcı
6	R-S-1920-8	19 mm çap x 20 mm aralayıcı
6	R-S-1925-8	19 mm çap x 25 mm aralayıcı
6	R-S-1950-8	19 mm çap x 50 mm aralayıcı
4	R-S-19100-8	19 mm çap x 100 mm aralayıcı
6	R-S-2520-8	25 mm çap x 20 mm aralayıcı
6	R-S-2525-8	25 mm çap x 25 mm aralayıcı
6	R-S-2550-8	25 mm çap x 50 mm aralayıcı
4	R-S-25100-8	25 mm çap x 100 mm aralayıcı
4	R-SP-1325-8	13 mm çap x 25 mm pim aralayıcı
6	R-CT-40-30-8	Yaylı pabuç (40 mm x 30 mm)
12	R-CT-64-70-8	Yaylı pabuç (64 mm x 70 mm)
4	R-RCD-8	Delrin® destek konik
4	R-RCS-8	Çelik destek konik
2	R-AJ-19-8	19 mm çaplı ayarlanabilir kriko sehпасı
2	R-AJ-25-8	25 mm çaplı ayarlanabilir kriko sehпасı
1	R-AS-45-8	45 mm uzunluğunda çatal pabuç
3	R-AS-70-8	70 mm uzunluğunda çatal pabuç
2	R-TB-2030-8	Tabanlı kule blok
1	R-TC-500200	500 mm x 200 mm x 25 mm bileşen tepsisi
1	R-BC10	50 mm x 200 mm x 150 mm bölmeli kutu (gösterilmemiştir)

Bileşen set C (153) M8 bileşenleri

Miktar	Parça no.	Açıklama
4	R-S-1315-8	13 mm çap x 15 mm aralayıcı
8	R-S-1320-8	13 mm çap x 20 mm aralayıcı
8	R-S-1325-8	13 mm çap x 25 mm aralayıcı
8	R-S-1350-8	13 mm çap x 50 mm aralayıcı
4	R-S-1915-8	19 mm çap x 15 mm aralayıcı
8	R-S-1920-8	19 mm çap x 20 mm aralayıcı
8	R-S-1925-8	19 mm çap x 25 mm aralayıcı
8	R-S-1950-8	19 mm çap x 50 mm aralayıcı
6	R-S-19100-8	19 mm çap x 100 mm aralayıcı
8	R-S-2520-8	25 mm çap x 20 mm aralayıcı
8	R-S-2525-8	25 mm çap x 25 mm aralayıcı
8	R-S-2550-8	25 mm çap x 50 mm aralayıcı
6	R-S-25100-8	25 mm çap x 100 mm aralayıcı
6	R-SP-1325-8	13 mm çap x 25 mm pim aralayıcı
6	R-CT-40-30-8	Yaylı pabuç (40 mm x 30 mm)
12	R-CT-64-70-8	Yaylı pabuç (64 mm x 70 mm)
3	R-CT-95-83-8	Yaylı pabuç (95 mm x 83 mm)
3	R-CT-100P-83-8	Yaylı pabuç pistonu (100 mm x 83 mm)
1	R-CTB-25-8	25 mm yaylı pabuç kelepçesi
4	R-RCD-8	Delrin® destek konik
4	R-RCS-8	Çelik destek konik
1	R-APJ-8	Ayarlanabilir mil bağlantısı
4	R-AJ-19-8	19 mm çaplı ayarlanabilir kriko sehпасı
3	R-AJ-25-8	25 mm çaplı ayarlanabilir kriko sehпасı
3	R-AS-45-8	45 mm uzunluğunda çatal pabuç
4	R-AS-70-8	70 mm uzunluğunda çatal pabuç
2	R-TB-2030-8	Tabanlı kule blok
1	R-T-25300-8	25 mm ² x 300 mm kule
2	R-TC-500200	500 mm x 200 mm x 25 mm bileşen tepsisi
2	R-BC10	50 mm x 200 mm x 150 mm bölmeli kutu (gösterilmemiştir)

M8 takımları: Manyetik ve bağlama

6.2

M8 CMM manyetik ve bağlama takımları çelik, alüminyum, plastik ve diğer demirden yapılmamış parçaları tutmak için kullanılabilir.

Bir takım, merkezinde 15 mm M8 dişli delikler olan bir taban plakası (aşağıda listelenmiş olan plaka boyutlarından seçiniz) ve CMM'e monte etmek için plaka çeneleri ile birlikte bir set bileşenden (A, B veya C) oluşmaktadır.



R-KC-MC2B-8 takımı

Takım parça no.	Taban plakası boyutu	Set	Takım parça no.	Taban plakası boyutu	Set	Takım parça no.	Taban plakası boyutu	Set
R-KC-MC1A-8	13 mm x 300 mm x 300 mm	A	R-KC-MC1B-8	13 mm x 300 mm x 300 mm	B	R-KC-MC1C-8	13 mm x 300 mm x 300 mm	C
R-KC-MC2A-8	13 mm x 450 mm x 450 mm	A	R-KC-MC2B-8	13 mm x 450 mm x 450 mm	B	R-KC-MC2C-8	13 mm x 450 mm x 450 mm	C
R-KC-MC3A-8	19 mm x 600 mm x 600 mm	A	R-KC-MC3B-8	19 mm x 600 mm x 600 mm	B	R-KC-MC3C-8	19 mm x 600 mm x 600 mm	C
R-KC-MC4A-8	19 mm x 750 mm x 750 mm	A	R-KC-MC4B-8	19 mm x 750 mm x 750 mm	B	R-KC-MC4C-8	19 mm x 750 mm x 750 mm	C
R-KC-MC5A-8	19 mm x 750 mm x 1020 mm	A	R-KC-MC5B-8	19 mm x 750 mm x 1020 mm	B	R-KC-MC5C-8	19 mm x 750 mm x 1020 mm	C
R-KC-MC6A-8	19 mm x 900 mm x 1200 mm	A	R-KC-MC6B-8	19 mm x 900 mm x 1200 mm	B	R-KC-MC6C-8	19 mm x 900 mm x 1200 mm	C

Bileşen set A (47) M8 bileşenleri

Miktar	Parça no.	Açıklama
3	R-M-13-8	13 mm çap x 25 mm miknatis
3	R-M-19-8	19 mm çap x 25 mm miknatis
3	R-M-25-8	25 mm çap x 25 mm miknatis
3	R-S-1320-8	13 mm çap x 20 mm aralayıcı
3	R-S-1325-8	13 mm çap x 25 mm aralayıcı
3	R-S-1350-8	13 mm çap x 50 mm aralayıcı
3	R-S-1920-8	19 mm çap x 20 mm aralayıcı
3	R-S-1925-8	19 mm çap x 25 mm aralayıcı
3	R-S-1950-8	19 mm çap x 50 mm aralayıcı
3	R-S-2520-8	25 mm çap x 20 mm aralayıcı
3	R-S-2525-8	25 mm çap x 25 mm aralayıcı
3	R-S-2550-8	25 mm çap x 50 mm aralayıcı
3	R-CT-64-70-8	Yaylı pabuç (40 mm x 70 mm)
4	R-RCD-8	Delrin® destek konik
1	R-AJ-19-8	19 mm çaplı ayarlanabilir kriko sehпасı
1	R-AS-70-8	70 mm uzunluğunda çatal pabuç
1	R-TC-500200	500 mm x 200 mm x 25 mm bileşen tepsi
1	R-BC10	50 mm x 200 mm x 150 mm bölmeli kutu (gösterilmemiştir)

Bileşen set B (114) M8 bileşenleri

Miktar	Parça no.	Açıklama
4	R-M-13-8	13 mm çap x 25 mm miknatis
4	R-M-19-8	19 mm çap x 25 mm miknatis
4	R-M-25-8	25 mm çap x 25 mm miknatis
2	R-MP-13-8	13 mm çap x 25 mm pim miknatis
3	R-S-1315-8	13 mm çap x 15 mm aralayıcı
6	R-S-1320-8	13 mm çap x 20 mm aralayıcı
6	R-S-1325-8	13 mm çap x 25 mm aralayıcı
6	R-S-1350-8	13 mm çap x 50 mm aralayıcı
3	R-S-1915-8	19 mm çap x 15 mm aralayıcı
6	R-S-1920-8	19 mm çap x 20 mm aralayıcı
6	R-S-1925-8	19 mm çap x 25 mm aralayıcı
6	R-S-1950-8	19 mm çap x 50 mm aralayıcı
4	R-S-19100-8	19 mm çap x 100 mm aralayıcı
6	R-S-2520-8	25 mm çap x 20 mm aralayıcı
6	R-S-2525-8	25 mm çap x 25 mm aralayıcı
6	R-S-2550-8	25 mm çap x 50 mm aralayıcı
4	R-S-25100-8	25 mm çap x 100 mm aralayıcı
4	R-CT-40-30-8	Yaylı pabuç (40 mm x 30 mm)
8	R-CT-64-70-8	Yaylı pabuç (64 mm x 70 mm)
4	R-RCD-8	Delrin® destek konik
4	R-RCS-8	Çelik destek konik
2	R-AJ-19-8	19 mm çaplı ayarlanabilir kriko sehпасı
2	R-AJ-25-8	25 mm çaplı ayarlanabilir kriko sehпасı
1	R-AS-45-8	45 mm uzunluğunda çatal pabuç
3	R-AS-70-8	70 mm uzunluğunda çatal pabuç
2	R-TB-2030-8	Tabanlı kule blok
1	R-TC-500200	500 mm x 200 mm x 25 mm bileşen tepsi
1	R-BC10	50 mm x 200 mm x 150 mm bölmeli kutu (gösterilmemiştir)

Bileşen set C (155) M8 bileşenleri

Miktar	Parça no.	Açıklama
6	R-M-13-8	13 mm çap x 25 mm miknatis
6	R-M-19-8	19 mm çap x 25 mm miknatis
6	R-M-25-8	25 mm çap x 25 mm miknatis
2	R-MP-13-8	13 mm çap x 25 mm pim miknatis
2	R-MP-19-8	19 mm çap x 25 mm pim miknatis
3	R-S-1315-8	13 mm çap x 15 mm aralayıcı
8	R-S-1320-8	13 mm çap x 20 mm aralayıcı
8	R-S-1325-8	13 mm çap x 25 mm aralayıcı
8	R-S-1350-8	13 mm çap x 50 mm aralayıcı
3	R-S-1915-8	19 mm çap x 15 mm aralayıcı
8	R-S-1920-8	19 mm çap x 20 mm aralayıcı
8	R-S-1925-8	19 mm çap x 25 mm aralayıcı
8	R-S-1950-8	19 mm çap x 50 mm aralayıcı
6	R-S-19100-8	19 mm çap x 100 mm aralayıcı
8	R-S-2520-8	25 mm çap x 20 mm aralayıcı
8	R-S-2525-8	25 mm çap x 25 mm aralayıcı
8	R-S-2550-8	25 mm çap x 50 mm aralayıcı
6	R-S-25100-8	25 mm çap x 100 mm aralayıcı
4	R-CT-40-30-8	Yaylı pabuç (40 mm x 30 mm)
8	R-CT-64-70-8	Yaylı pabuç (64 mm x 70 mm)
2	R-CT-95-83-8	Yaylı pabuç (95 mm x 83 mm)
1	R-CTB-25-8	25 mm yaylı pabuç kelepçesi
4	R-RCD-8	Delrin® destek konik
4	R-RCS-8	Çelik destek konik
1	R-APJ-8	Ayarlanabilir mil bağlantısı
3	R-AJ-19-8	19 mm çaplı ayarlanabilir kriko sehпасı
3	R-AJ-25-8	25 mm çaplı ayarlanabilir kriko sehпасı
3	R-AS-45-8	45 mm uzunluğunda çatal pabuç
3	R-AS-70-8	70 mm uzunluğunda çatal pabuç
2	R-TB-2030-8	Tabanlı kule blok
1	R-T-25300-8	25 mm ² x 300 mm kule
2	R-TC-500200	500 mm x 200 mm x 25 mm bileşen tepsi
1	R-BC10	50 mm x 200 mm x 150 mm bölmeli kutu (gösterilmemiştir)

CMM bileşenleri

7.1

Bölüm 8 Ayarlanabilir parçalar

Bölüm 9 Bağlama parçaları

Bölüm 10 Mıknatıslar

Bölüm 11 Çeşitli parçalar

Bölüm 12 Aralayıcılar

Bölüm 13 Vantuzlar

Bölüm 14 Kuleler

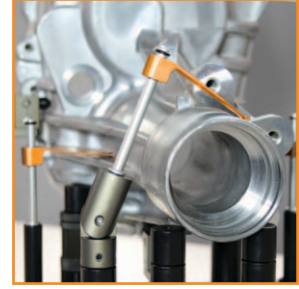
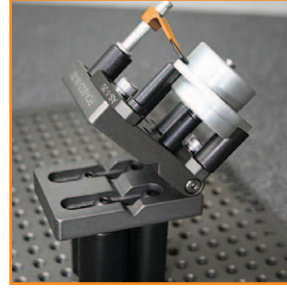
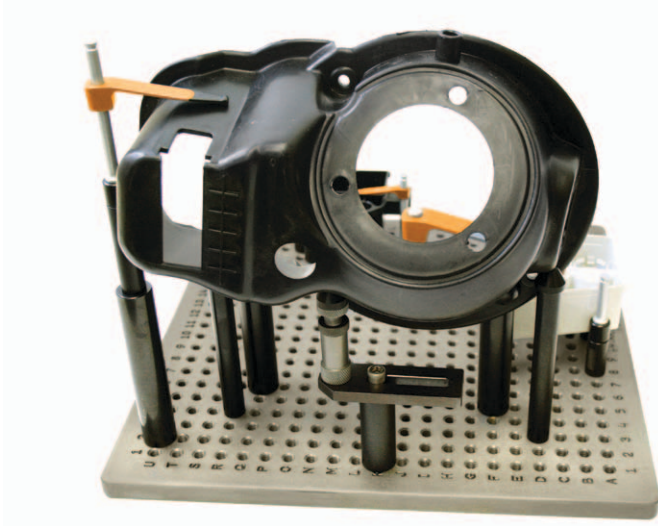
Bölüm 15 Tepsiler



Bu sayfa bilerek boş bırakılmıştır.

Ayarlanabilir parçalar

8.1

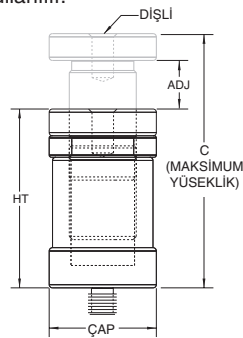


Ayarlanabilir kriko sehpaı

22 mm'ye varan deęişken yüksekliklere izin vermek ve sonra pozisyona kilitlemek için kullanılır.



R-AJ-25-6



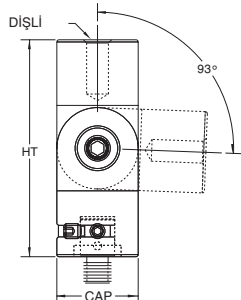
Parça no.	DiŐli	Çap	HT	ADJ	C
R-AJ-9-4	M4	9 mm	19 mm	7 mm	26 mm
R-AJ-13-6	M6	17 mm	42 mm	13 mm	55 mm
R-AJ-25-6	M6	25 mm	42 mm	13 mm	55 mm
R-AJ-19-8	M8	19 mm	37 mm	13 mm	50 mm
R-AJ-25-8	M8	25 mm	42 mm	13 mm	55 mm
R-AJS-35-8	M8	38 mm	65 mm	15 mm	80 mm

Ayarlanabilir mil baęlantısı

Bir bileŐeni herhangi bir açıda pozisyonlandırmak için kullanılır. Döner tabanı pozisyona kilitleyin ve sonra milin açısını ayarlayın.



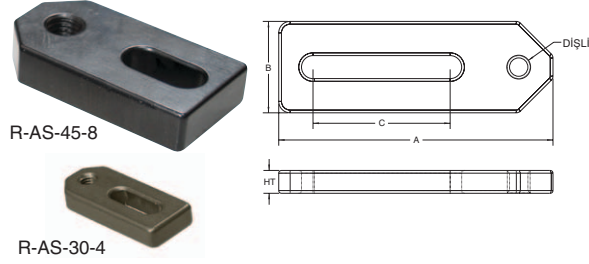
R-APJ-6



Parça no.	DiŐli	Çap	HT	Ayarlanabilir
R-APJ-6	M6	19 mm	50 mm	93°
R-APJ-8	M8	19 mm	50 mm	93°

Çatal pabuç

Bileşenleri plakadaki deliklerin arasına yerleştirmek için kullanılır.

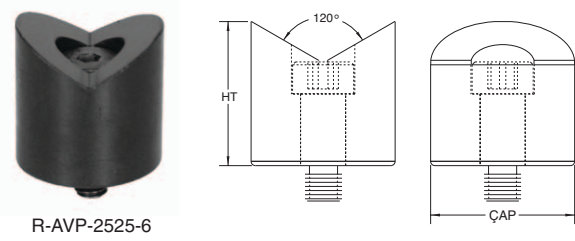


Parça no.	Dişli	HT	A	B	C
R-AS-30-4	M4	5 mm	30 mm	13 mm	9 mm
R-AS-45-4	M4	5 mm	45 mm	13 mm	24 mm
R-AS-45-6	M6	10 mm	44 mm	20 mm	13 mm
R-AS-70-6	M6	10 mm	72 mm	25 mm	34 mm
R-AS-45-8	M8	10 mm	44 mm	20 mm	13 mm
R-AS-70-8	M8	10 mm	72 mm	25 mm	34 mm

Takıma dahil olanlar: soket kafası başlığı ve elle gevşetilir sıkıştırılan vida.

Ayarlanabilir V-yataklı ünite

Parçanın yüzeyine hasar vermeksizin silindirik veya boru şeklindeki parçaları tutmak için kullanılır. Döndürülebilir ve herhangi bir yöne kilitlebilir.

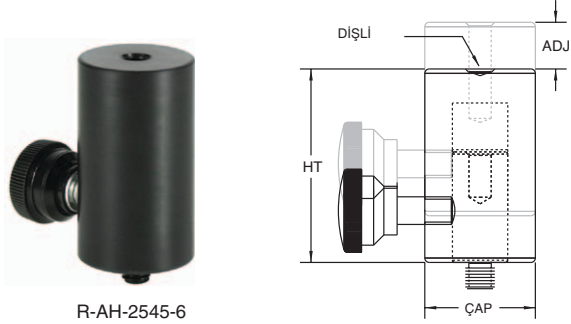


Parça no.	Dişli	Çap	HT	Ayarlanabilir
R-AVP-2525-6	M6	25 mm	25 mm	360°
R-AVP-2525-8	M8	25 mm	25 mm	360°

Takıma dahil olanlar: tespit civatası.

Ayarlanabilir yükseklik desteği

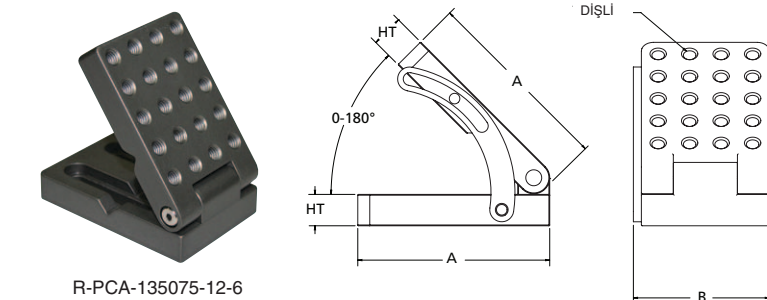
Parçaya hasar vermeksizin farklı uzunluklara imkan vermek için kullanılır.



Parça no.	Dişli	Çap	HT	ADJ
R-AH-2545-6	M6	25 mm	45 mm	9 mm
R-AH-2545-8	M8	25 mm	45 mm	9 mm

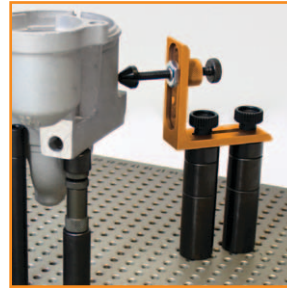
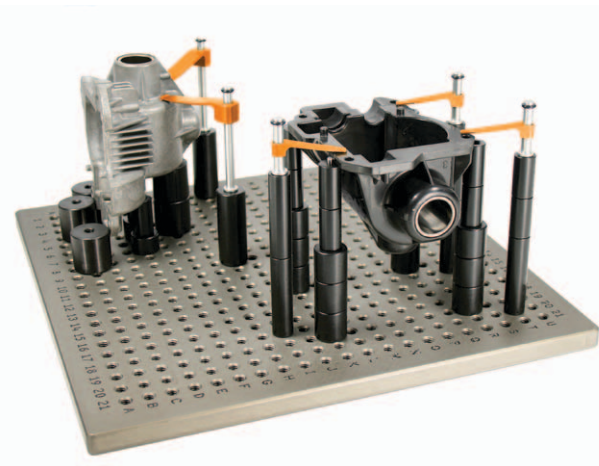
Ayarlanabilir açılı plaka

Bileşenleri bir açıda tutmak için idealdir. Açılı plaka 180°'ye kadar ayarlanabilir.



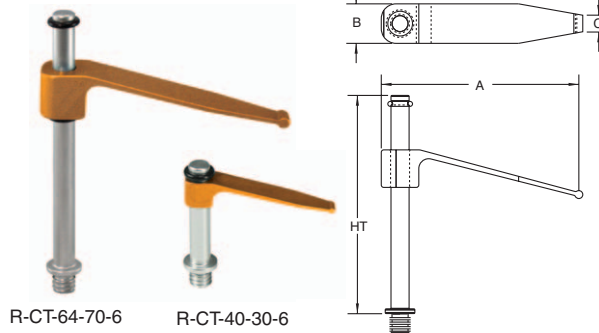
Parça no.	Dişli	HT	A	B	Ayarlanabilir
R-PCA-135075-10-4	M4	13 mm	75 mm	50 mm	0-180°
R-PCA-135075-12-6	M6	13 mm	75 mm	50 mm	0-180°

Bağlama parçaları



Yaylı pabuç

Hızlı ve kolay bağlama için kullanılır.



R-CT-64-70-6

R-CT-40-30-6

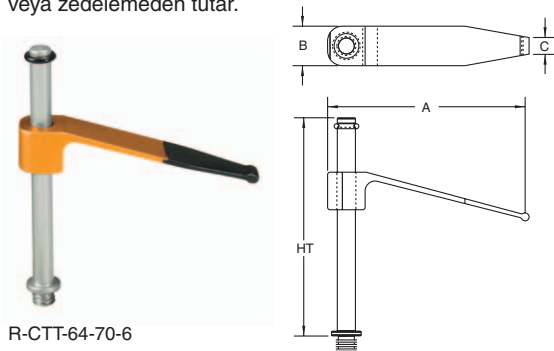
Parça no.	Dişli	HT	A	B	C
R-CT-40-25-4	M4	25 mm	40 mm	7,6 mm	4 mm
R-CT-40-30-6	M6	30 mm	40 mm	7,6 mm	4 mm
R-CT-40-70-6	M6	68 mm	40 mm	7,6 mm	4 mm
R-CT-64-70-6	M6	68 mm	63,5 mm	13 mm	5 mm
R-CT-95-83-6	M6	83 mm	96 mm	19 mm	9 mm
R-CT-100P-83-6*	M6	83 mm	105 mm	19 mm	9 mm
R-CT-40-30-8	M8	30 mm	40 mm	7,6 mm	4 mm
R-CT-40-70-8	M8	68 mm	40 mm	7,6 mm	4 mm
R-CT-64-70-8	M8	68 mm	63,5 mm	13 mm	5 mm
R-CT-95-83-8	M8	83 mm	96 mm	19 mm	9 mm
R-CT-100P-83-8	M8	83 mm	105 mm	19 mm	9 mm

* bir parçanın kenarından daha sert bir yüzeye veya başka bir destek bileşenine ulaşmak için bir piston içermektedir.

Yaylı pabucun altındaki parça numarası sadece referans içindir. Boyutların tamamı için tabloya bakınız.

Yumuşak uçlu yaylı pabuç

Kauçuk kaplamalı uçlar parçaları, parçanın yüzeyini çizmeden veya zedelemekten tutar.



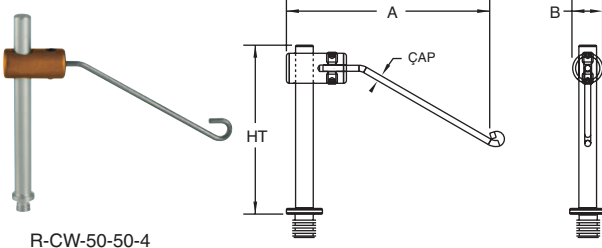
R-CTT-64-70-6

Parça no.	Dişli	HT	A	B	C
R-CTT-40-25-4	M4	25 mm	40 mm	7,6 mm	4 mm
R-CTT-40-30-6	M6	30 mm	40 mm	7,6 mm	4 mm
R-CTT-40-70-6	M6	68 mm	40 mm	7,6 mm	4 mm
R-CTT-64-70-6	M6	68 mm	63,5 mm	13 mm	5 mm
R-CTT-95-83-6	M6	83 mm	96 mm	19 mm	9 mm
R-CTT-40-30-8	M8	30 mm	40 mm	7,6 mm	4 mm
R-CTT-40-70-8	M8	68 mm	40 mm	7,6 mm	4 mm
R-CTT-64-70-8	M8	68 mm	63,5 mm	13 mm	5 mm
R-CTT-95-83-8	M8	83 mm	96 mm	19 mm	9 mm

Yumuşak uçlu yaylı pabucun altındaki parça numarası sadece referans içindir. Boyutların tamamı için tabloya bakınız.

Yay telli pabuç

Küçük parçaların hafifçe bağlanması için, parça ile olan temas alanını ve olası engelleme durumunu en aza indirir.



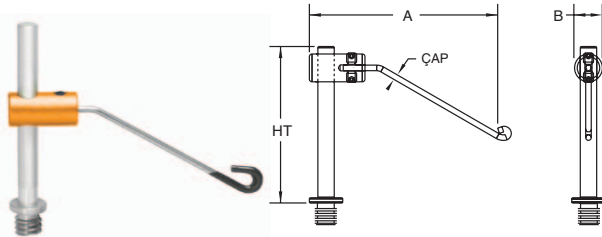
R-CW-50-50-4

Parça no.	Dişli	HT	A	B	Çap
R-CW-25-25-4	M4	25 mm	36 mm	8 mm	1,5 mm
R-CW-50-50-4	M4	45 mm	55 mm	8 mm	1,5 mm
R-CW-25-25-6	M6	25 mm	36 mm	8 mm	1,5 mm
R-CW-50-50-6	M6	50 mm	55 mm	8 mm	1,5 mm

Yay telli pabucun altındaki parça numarası sadece referans içindir. Boyutların tamamı için tabloya bakınız.

Yumuşak uçlu yay telli pabuç

Kauçuk kaplanmış uçları ile küçük parçaların hafifçe bağlanması için, parça ile olan temas alanını ve olası engelleme durumunu en aza indirir.



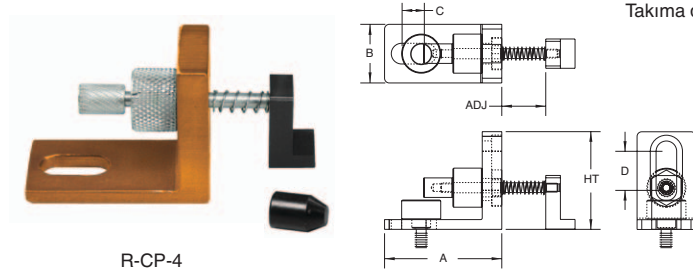
R-CWT-25-25-6

Parça no.	Dişli	HT	A	B	Çap
R-CWT-25-25-4	M4	25 mm	36 mm	8 mm	1,5 mm
R-CWT-50-50-4	M4	45 mm	55 mm	8 mm	1,5 mm
R-CWT-25-25-6	M6	25 mm	36 mm	8 mm	1,5 mm
R-CWT-50-50-6	M6	50 mm	55 mm	8 mm	1,5 mm

Yay telli pabucun altındaki parça numarası sadece referans içindir. Boyutların tamamı için tabloya bakınız.

Yaylı çene

Bir parçayı aralayıcılara veya köşeye itmek için kullanılır (değiştirilebilir iki uç dahildir).



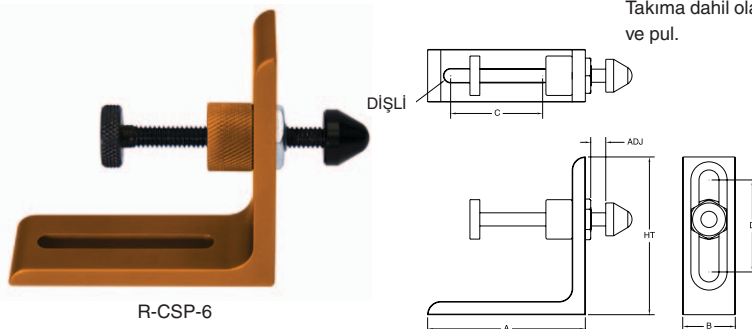
R-CP-4

Parça no.	Dişli	HT	A	B	C	D	ADJ
R-CP-4	M4	32 mm	38 mm	19 mm	8 mm	13 mm	10 mm
R-CP-6	M6	32 mm	38 mm	19 mm	8 mm	13 mm	10 mm

Takıma dahil olanlar: soket kafası başlığı, vida ve pul.

Vidalı yaylı çene

Bir parçayı durdurma parçalarına itmek ve tutmak için kullanılır.



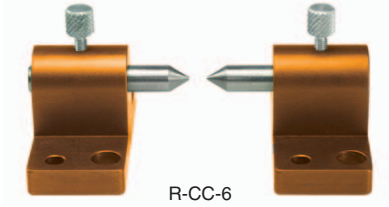
R-CSP-6

Parça no.	Dişli	HT	A	B	C	D	ADJ
R-CSP-6	M6	76 mm	76 mm	25 mm	44 mm	44 mm	38 mm
R-CSP-8	M8	76 mm	76 mm	25 mm	44 mm	44 mm	38 mm

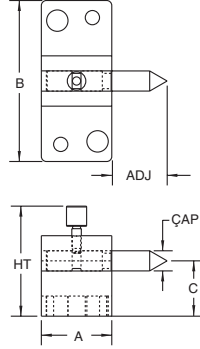
Takıma dahil olanlar: soket kafası başlığı, elle sıkıştırılıp, gevşetilen vida ve pul.

Merkezler

Silindirik parçaları her iki uçlarında iç çaplarından tutmak için kullanılır.



R-CC-6

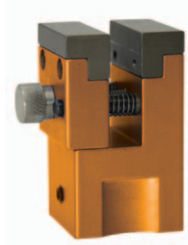


Parça no.	Dişli	Çap	HT	A	B	C	ADJ
R-CC-6	M4/M6	6 mm	38 mm	22 mm	51 mm	20 mm	16 mm
R-CC-13	M4/M6/M8	13 mm	50 mm	38 mm	64 mm	25 mm	38 mm
R-CC-25	M4/M6/M8	25 mm	69 mm	51 mm	76 mm	35 mm	50 mm

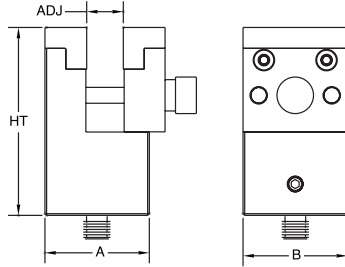
Takıma dahil olanlar: hem erkek, hem dişli merkezleme seçenekleri; soket kafası başlığı vidaları.

Mini mengene

Bir parçanın küçük bir alanını kelepçelemek için kullanılır. Mengene 360° döndürülebilir ve sonra pozisyona kilitlebilir.



R-CMV-6



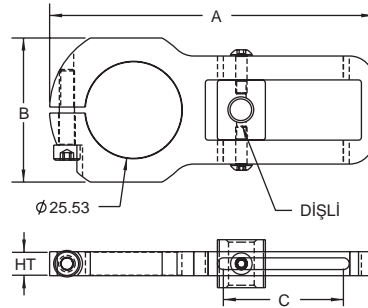
Parça no.	Dişli	HT	A	B	Çap
R-CMV-4	M4	58 mm	32 mm	32 mm	11 mm
R-CMV-6	M6	58 mm	32 mm	32 mm	11 mm
R-CMV-8	M8	58 mm	32 mm	32 mm	11 mm

Yaylı pabuç kelepçesi

Yaylı pabuç kelepçesini bir açıda tutmak için kullanılır.



R-CTB-25-6



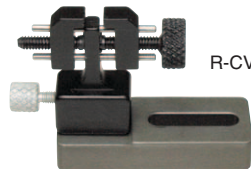
Parça no.	Dişli	HT	A	B	C
R-CTB-25-6	M6	6 mm	86 mm	38 mm	32 mm
R-CTB-25-8	M8	6 mm	86 mm	38 mm	32 mm

Mikro mengene çenesi

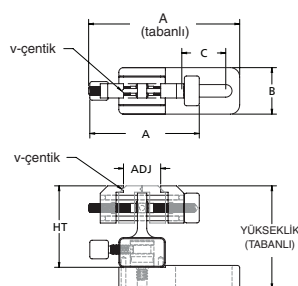
Parçaları yatay veya dikey tutmak için idealdir. Silindirik veya boru şeklindeki parçaları tutmak için çenelerde V şeklindeki çentikler vardır.



R-CVM-4



R-CVM-B-4



Parça no.	Dişli	HT	A	B	C	ADJ
R-CVM-4	M4	28 mm	38 mm	10 mm	-	13 mm
R-CVM-B-4 (tabanlı)	M4	35 mm	51 mm	16 mm	15 mm	13 mm
R-CVM-6	M6	28 mm	38 mm	10 mm	-	13 mm
R-CVM-B-6 (tabanlı)	M6	38 mm	78 mm	20 mm	35 mm	13 mm

Yay baskılı dayama pimi

Küçük parçaları dar veya karmaşık alanlara fişkürle bağlamak için tasarlanmıştır. Parçaları pozisyonlandırma ve profil bağlamak için idealdir.

Parça no.	Dişli	Çap	HT
R-CSPS-1210-4	M4	12 mm	10 mm
R-CSPS-1925-6	M6	19 mm	25 mm



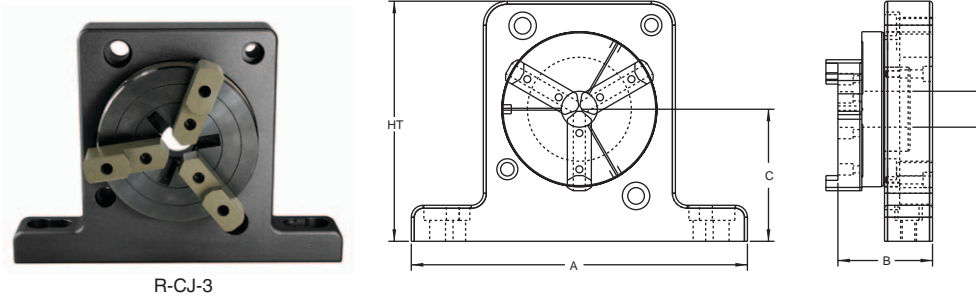
R-CSPS-1210-4 R-CSPS-1925-6

3-çeneli ayna

Yuvarlak parçaları bir ucundan veya ortasından tutmak ve probun parça etrafında herhangi bir müdahale olmaksızın hareket etmesine imkan vermek için kullanılır.

Parça no.	Dişli	HT	A	B	Ayarlanabilir	C	D
R-CJ-3	M6/M8	127 mm	178 mm	50 mm	1,5-64,5 mm	70 mm	19 mm

Takıma dahil olanlar: soket kafası başlığı vidalar.

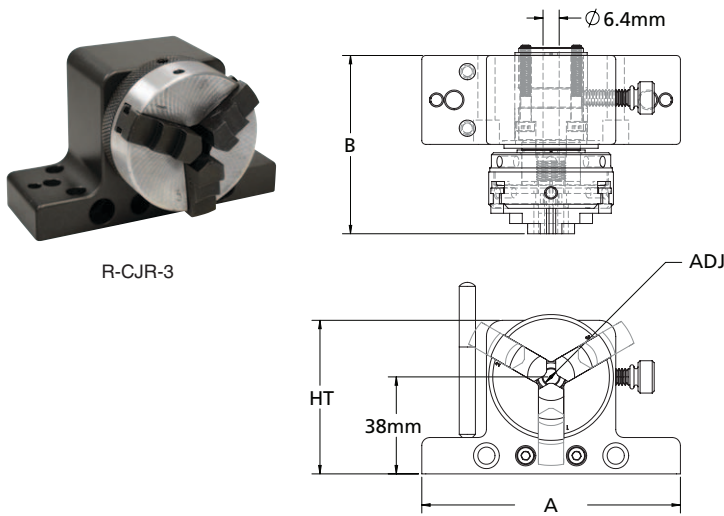


R-CJ-3

Döner 3-çeneli ayna

Parçanın iç ve dış çapında bağlanması, pozisyona kilitlemesi ve sonra işaretlenmiş bir artışla döndürülmesi için kullanılır.

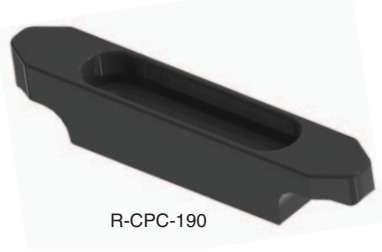
Parça no.	Dişli	HT	A	B	ADJ
R-CJR-3	M4/M6	60 mm	102 mm	70 mm	63 mm



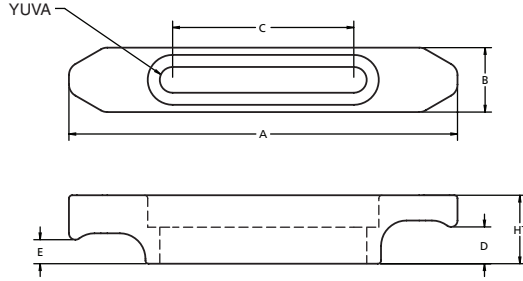
R-CJR-3

CMM plaka çenesi

Bir CMM'e 13 mm ve 19 mm kalınlıklarında plakaların tutturulması için iz bırakmayan, zedelemeyen çene. M8, M10 ve M12 bağlantı yuvaları için vidalar içermektedir.



R-CPC-190



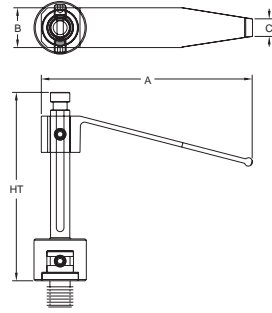
Parça no.	HT	A	B	C	D	E
R-CPC-190	34 mm	193 mm	32 mm	90 mm	18,3 mm	11,9 mm

Pozisyonel yaylı pabuç

Bir problemadan diğerine, problema karışmasını engellemek için, yaylı pabuçun dairesel pozisyonunun kilitlemesine imkan verir.



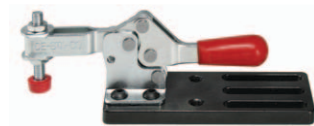
R-CPT-64-58-6



Parça no.	Dişli	HT	A	B	C
R-CPT-64-58-6	M6	58 mm	63,5 mm	13 mm	5 mm

Baskı pabucu

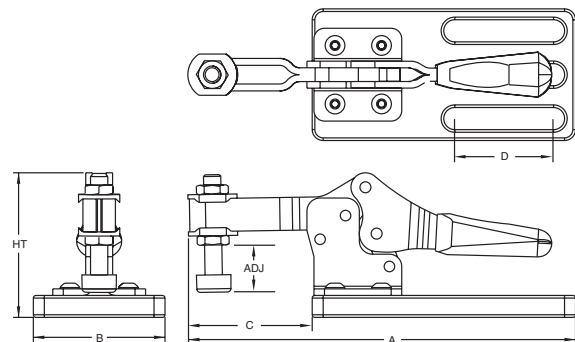
Daha fazla bağlama gücü uygulamak için kullanılır.



R-CH-89-6



R-CH-133-6

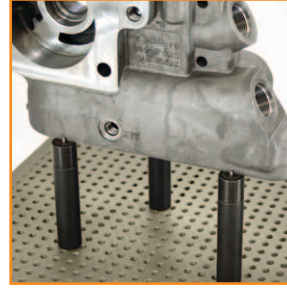


Parça no.	Dişli	HT	A	B	C	D	ADJ
R-CH-89-6	M6	42 mm	125 mm	38 mm	35 mm	29 mm	13 mm
R-CH-133-6	M6	50 mm	139 mm	38 mm	49 mm	29 mm	8 mm
R-CH-89-8	M8	42 mm	124 mm	38 mm	35 mm	30 mm	13 mm
R-CH-133-8	M8	50 mm	138 mm	38 mm	49 mm	30 mm	8 mm

Takıma dahil olanlar: soket kafası başlığı, vida ve pullar.

Mıknatıslar

10.1

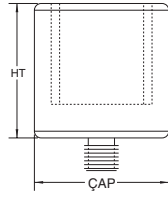


Mıknatıs

Çelik veya demir parçaları tutmak için kullanılır.



R-M-19-6



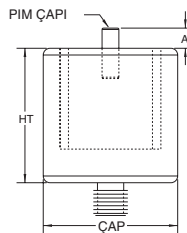
Parça no.	Dişli	Çap	HT
R-M-6-4	M4	6 mm	25 mm
R-M-13-4	M4	13 mm	25 mm
R-M-13-6	M6	13 mm	25 mm
R-M-19-6	M6	19 mm	25 mm
R-M-25-6	M6	25 mm	25 mm
R-M-32-6	M6	32 mm	25 mm
R-M-13-8	M8	13 mm	25 mm
R-M-19-8	M8	19 mm	25 mm
R-M-25-8	M8	25 mm	25 mm
R-M-32-8	M8	32 mm	25 mm

Pim mıknatıs

Çelik veya demir parçaları tutmak ve yerleştirmek için kullanılır.



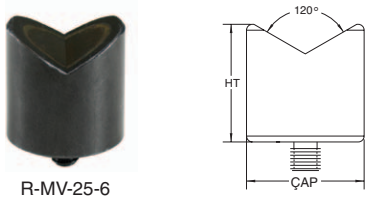
R-MP-13-6



Parça no.	Dişli	Çap	HT	Pim çapı	A
R-MP-6-4	M4	6 mm	25 mm	1,6 mm	3,8 mm
R-MP-13-4	M4	13 mm	25 mm	1,6 mm	3,8 mm
R-MP-13-6	M6	13 mm	25 mm	3 mm	3,8 mm
R-MP-19-6	M6	19 mm	25 mm	3 mm	3,8 mm
R-MP-25-6	M6	25 mm	25 mm	3 mm	3,8 mm
R-MP-13-8	M8	13 mm	25 mm	3 mm	3,8 mm
R-MP-19-8	M8	19 mm	25 mm	3 mm	3,8 mm
R-MP-25-8	M8	25 mm	25 mm	3 mm	3,8 mm

V mıknaş

Silindirik parçaları ve eğri boruları tutmak için kullanılır.



R-MV-25-6

Parça no.	Dişli	Çap	HT
R-MV-13-6	M6	13 mm	25 mm
R-MV-19-6	M6	19 mm	25 mm
R-MV-25-6	M6	25 mm	25 mm
R-MV-32-6	M6	32 mm	25 mm
R-MV-13-8	M8	13 mm	25 mm
R-MV-19-8	M8	19 mm	25 mm
R-MV-25-8	M8	25 mm	25 mm
R-MV-32-8	M8	32 mm	25 mm

Tabanlı V mıknaş

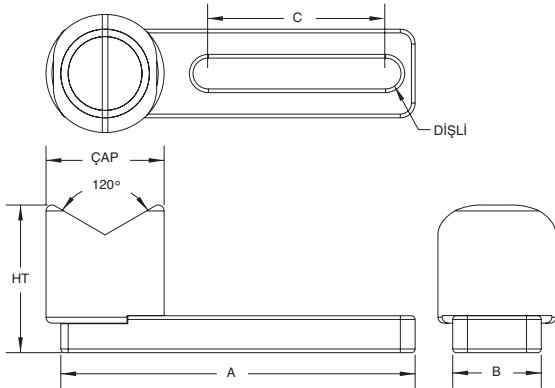
Yuvarlak ve boru şeklindeki parçaları tutmak için kullanılır.



R-MVB-25-6

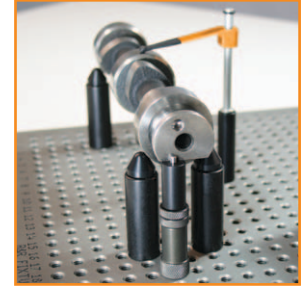
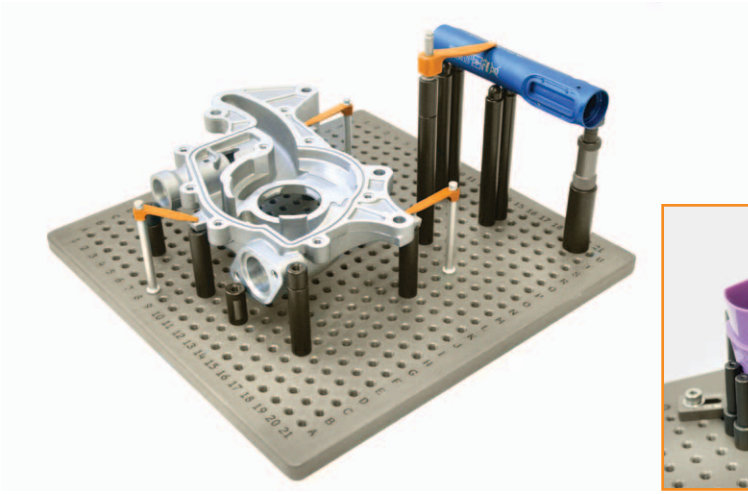
Parça no.	Dişli	Çap	HT	A	B	C
R-MVB-13-6	M6	13 mm	32 mm	76 mm	19 mm	36 mm
R-MVB-19-6	M6	19 mm	32 mm	76 mm	19 mm	36 mm
R-MVB-25-6	M6	25 mm	32 mm	76 mm	19 mm	36 mm
R-MVB-32-6	M6	32 mm	32 mm	76 mm	19 mm	36 mm
R-MVB-19-8	M8	19 mm	32 mm	76 mm	19 mm	38 mm
R-MVB-25-8	M8	25 mm	32 mm	76 mm	19 mm	38 mm
R-MVB-32-8	M8	32 mm	32 mm	76 mm	19 mm	38 mm

Takıma dahil olanlar: soket kafası başlığı, elle sıkıştırılıp, gevşetilen vida ve pullar.



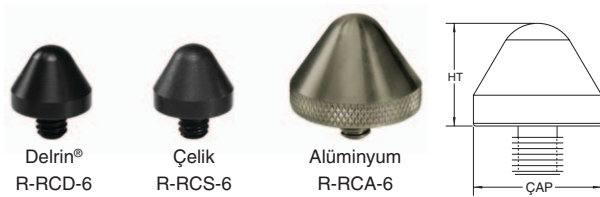
Çeşitli parçalar

11.1



Konik

Bir parçayı tek-noktadan temas amacıyla yuvarlatılmış bir noktaya dayamak için kullanılır.



Delrin®
R-RCD-6

Çelik
R-RCS-6

Alüminyum
R-RCA-6

Parça no.	Dişli	Çap	HT	Malzeme
R-RCD-6	M6	16 mm	13 mm	Delrin®
R-RCS-6	M6	16 mm	13 mm	Çelik
R-RCA-6	M6	25 mm	19 mm	Alüminyum
R-RCD-8	M8	16 mm	13 mm	Delrin®
R-RCS-8	M8	16 mm	13 mm	Çelik
R-RCA-8	M8	25 mm	19 mm	Alüminyum
R-RCS-25-8	M8	25 mm	19 mm	Çelik

Dayama Pimi

Bir parçayı tek-noktadan temas amacıyla yuvarlatılmış bir noktaya dayamak için kullanılır.



Çelik
R-RPS-6

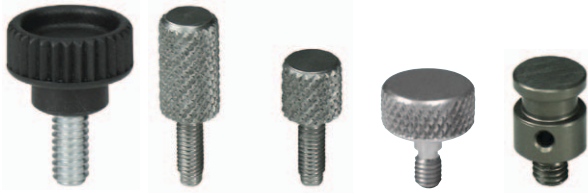
Alüminyum
R-RPA-4

Delrin®
R-RPD-6

Parça no.	Dişli	Çap	HT	Malzeme
R-RPD-4	M4	6 mm	5 mm	Delrin®
R-RPA-4	M4	6 mm	5 mm	Alüminyum
R-RPD-6	M6	9 mm	10 mm	Delrin®
R-RPS-6	M6	9 mm	10 mm	Çelik

Vidalar ve adaptörler

Birleşen değiştirme parçaları.



R-AATK-6 R-AATS-20 R-AATS-14 R-ATS-4 R-AAS-6

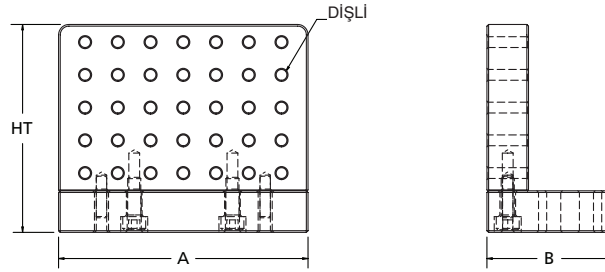
Parça no.	Dişli	Çap	Yükseklik
Elle sıkıştırılıp gevşetilen vida			
R-AATK-6	M6	12 mm	20 mm
Vida			
R-AATS-14	M3	6 mm	15 mm
R-AATS-20	M3	6 mm	20 mm
R-ATS-4	M4	13 mm	15 mm
Adaptör			
R-AAS-4	M4	8 mm	15 mm
R-AAS-6	M6	8 mm	15 mm
R-AAS-8	M8	11 mm	17 mm

Dikey taban plakası

Bileşenleri dikey olarak tutmak için kullanılır.



R-PCV-507540-10-4



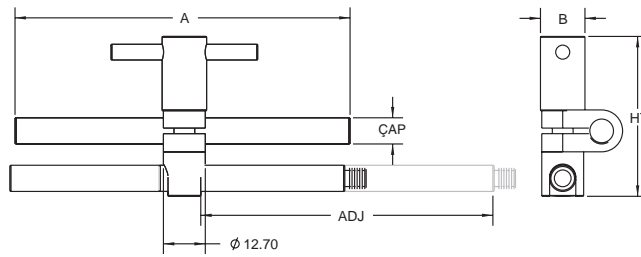
Parça no.	Dişli	HT	A	B
R-PCV-507540-10-4	M4	63,5 mm	75 mm	40 mm

Ayarlanabilir T-kolu

Bir parçayı kenarlarından desteklemek için kullanılır



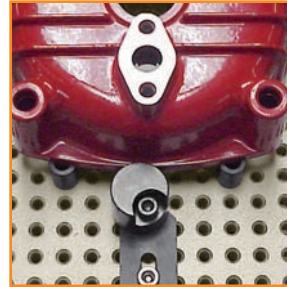
R-AT-6



Parça no.	Dişli	Çap	HT	A	B	ADJ
R-AT-6	M6	7,8 mm	52 mm	100 mm	12,7 mm	89 mm

Aralayıcılar

12.1



Aralayıcı

Bir parçayı yükseltmek ve yerleştirmek için kullanılır.



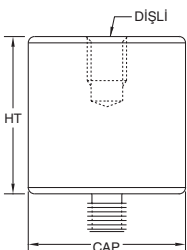
R-S-2550-6



R-S-920-4



R-S-620-4*



Parça no.	Dişli	Çap	HT
M4 aralayıcılar			
R-S-65-4*	M4	6 mm	5 mm
R-S-610-4*	M4	6 mm	10 mm
R-S-615-4	M4	6 mm	15 mm
R-S-620-4*	M4	6 mm	20 mm
R-S-625-4*	M4	6 mm	25 mm
R-S95-4*	M4	9 mm	5 mm
R-S-910-4	M4	9 mm	10 mm
R-S-915-4	M4	9 mm	15 mm
R-S-920-4	M4	9 mm	20 mm
R-S-925-4	M4	9 mm	25 mm
R-S-950-4	M4	9 mm	50 mm
R-S-125-4	M4	12 mm	5 mm
R-S-1210-4	M4	12 mm	10 mm
R-S-1215-4	M4	12 mm	15 mm
R-S-1220-4	M4	12 mm	20 mm
R-S-1225-4	M4	12 mm	25 mm
R-S-1250-4	M4	12 mm	50 mm

Parça no.	Dişli	Çap	HT
M6 aralayıcıları			
R-S-610-6*	M6	6 mm	10 mm
R-S-625-6*	M6	6 mm	25 mm
R-S95-6*	M6	9 mm	5 mm
R-S-910-6	M6	9 mm	10 mm
R-S-915-6	M6	9 mm	15 mm
R-S-920-6	M6	9 mm	20 mm
R-S-925-6	M6	9 mm	25 mm
R-S-1310-6	M6	13 mm	10 mm
R-S-1315-6	M6	13 mm	15 mm
R-S-1320-6	M6	13 mm	20 mm
R-S-1325-6	M6	13 mm	25 mm
R-S-1350-6	M6	13 mm	50 mm
R-S-13100-6	M6	13 mm	100 mm
R-S-13150	M6	13 mm	150 mm
R-S-1910-6	M6	19 mm	10 mm
R-S-1915-6	M6	19 mm	15 mm
R-S-1920-6	M6	19 mm	20 mm
R-S-1925-6	M6	19 mm	25 mm
R-S-1950-6	M6	19 mm	50 mm
R-S-19100-6	M6	19 mm	100 mm
R-S-19150-6	M6	19 mm	150 mm
R-S-2515-6	M6	25 mm	15 mm
R-S-2520-6	M6	25 mm	20 mm
R-S-2525-6	M6	25 mm	25 mm
R-S-2550-6	M6	25 mm	50 mm
R-S-25100-6	M6	25 mm	100 mm
R-S-25150-6	M6	25 mm	150 mm
R-S-3825-6	M6	38 mm	25 mm
R-S-3850-6	M6	38 mm	50 mm
R-S-38150-6	M6	38 mm	150 mm

Parça no.	Dişli	Çap	HT
M8 aralayıcılar			
R-S-1315-8	M8	13 mm	15 mm
R-S-1320-8	M8	13 mm	20 mm
R-S-1325-8	M8	13 mm	25 mm
R-S-1350-8	M8	13 mm	50 mm
R-S-13100-8	M8	13 mm	100 mm
R-S-1915-8	M8	19 mm	15 mm
R-S-1920-8	M8	19 mm	20 mm
R-S-1925-8	M8	19 mm	25 mm
R-S-1950-8	M8	19 mm	50 mm
R-S-19100-8	M8	19 mm	100 mm
R-S-19150-8	M8	19 mm	150 mm
R-S-2520-8	M8	25 mm	20 mm
R-S-2525-8	M8	25 mm	25 mm
R-S-2550-8	M8	25 mm	50 mm
R-S-25100-8	M8	25 mm	100 mm
R-S-25150-8	M8	25 mm	150 mm
R-S-3825-8	M8	38 mm	25 mm
R-S-3850-8	M8	38 mm	50 mm
R-S-38150-8	M8	38 mm	150 mm

* = dişli bir tepesi yok.
M4 aralayıcıları alüminyumdan yapılmışlardır.
M6 aralayıcıları çelikten yapılmışlardır.

Delrin® aralayıcıları

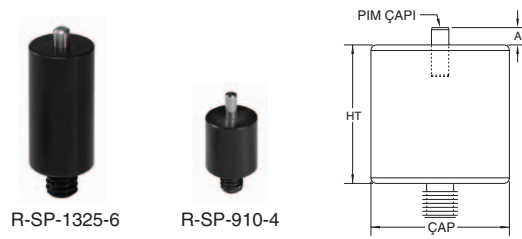
Zedelemeyen bir malzeme kullanarak bir parçayı yükseltmek ve yerleştirmek için kullanılır.



Parça no.	Dişli	Çap	HT
R-SD-610-4	M4	6 mm	10 mm
R-SD-910-4	M4	9 mm	10 mm
R-SD-1210-4	M4	12 mm	10 mm
R-SD-925-6	M6	9 mm	25 mm
R-SD-1325-6	M6	13 mm	25 mm
R-SD-1925-6	M6	19 mm	25 mm

Pim aralayıcı

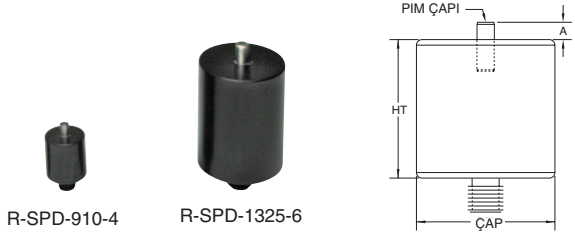
Bir pime karşı bir parçayı yükseltmek ve yerleştirmek için kullanılır.



Parça no.	Dişli	Çap	HT	A	Pim çapı
R-SP-610-4	M4	6 mm	10 mm	3,8 mm	2 mm
R-SP-910-4	M4	9 mm	10 mm	3,8 mm	2 mm
R-SP-1210-4	M4	12 mm	10 mm	3,8 mm	2 mm
R-SP-610-6	M6	6 mm	10 mm	3,8 mm	2 mm
R-SP-910-6	M6	9 mm	10 mm	3,8 mm	2 mm
R-SP-1325-6	M6	13 mm	25 mm	3,8 mm	3 mm
R-SP-1925-6	M6	19 mm	25 mm	3,8 mm	3 mm
R-SP-1325-8	M8	13 mm	25 mm	3,8 mm	3 mm
R-SP-2525-8	M8	25 mm	25 mm	3,8 mm	3 mm

Delrin® pim aralayıcıları

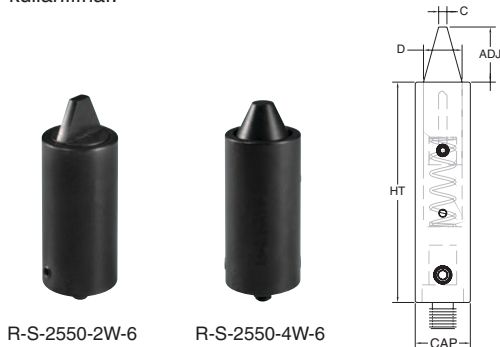
Zedelemeyen bir malzeme kullanarak bir parçayı bir pime karşı yükseltmek ve yerleştirmek için kullanılırlar.



Parça no.	Dişli	Çap	HT	A	Pim çapı
R-SPD-910-4	M4	9 mm	10 mm	3,8 mm	2 mm
R-SPD-1325-6	M6	13 mm	25 mm	3,8 mm	3 mm

2-yönlü ve 4-yönlü yay-yüklü pim aralayıcılar

Bir parçanın deliğine veya yuvasına yerleştirmek için kullanılırlar.



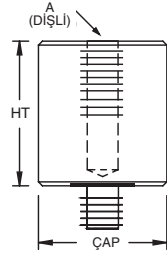
Parça no.	Dişli	Çap	HT	C	D	ADJ
2-yönlü pimler						
R-S-1350-2W-6	M6	13 mm	50 mm	2 mm	9 mm	12,5 mm
R-S-2550-2W-6	M6	25 mm	50 mm	7 mm	19 mm	12,5 mm
R-S-2550-2W-8	M8	25 mm	50 mm	7,1 mm	19 mm	12,5 mm
4-yönlü pimler						
R-S-1350-4W-6	M6	13 mm	50 mm	2 mm	9 mm	12,5 mm
R-S-2550-4W-6	M6	25 mm	50 mm	7 mm	19 mm	12,5 mm
R-S-2550-4W-8	M8	25 mm	50 mm	7,1 mm	19 mm	12,5 mm

Aralayıcı Adaptör

Basamaklı pabuçlar ve kalibrasyon küresi için kullanılır.



R-SA-6-8



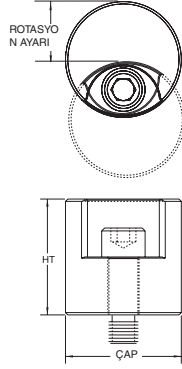
Parça no.	Dişli	Çap	HT	A
R-SA-6-4	M4	19 mm	15 mm	M6
R-SA-4-6	M6	9 mm	15 mm	M4
R-SA-8-6	M6	25 mm	25 mm	M8
R-SA-6-8	M8	25 mm	25 mm	M6

Rotatör aralayıcı

Parçaları durdurma parçaları / desteklere karşı korumak için kullanılır.



R-SR-2525-6



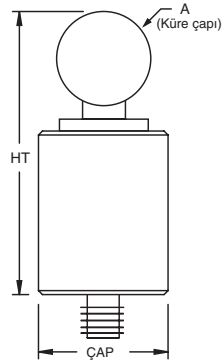
Parça no.	Dişli	Çap	HT	Ayarlanabilir
R-SR-2525-6	M6	25 mm	25 mm	19 mm

Referans küresi

CMM koordinatlarını bir program veya parçada referans almak için kullanılır.

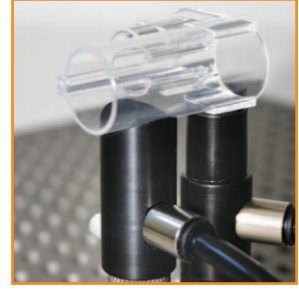
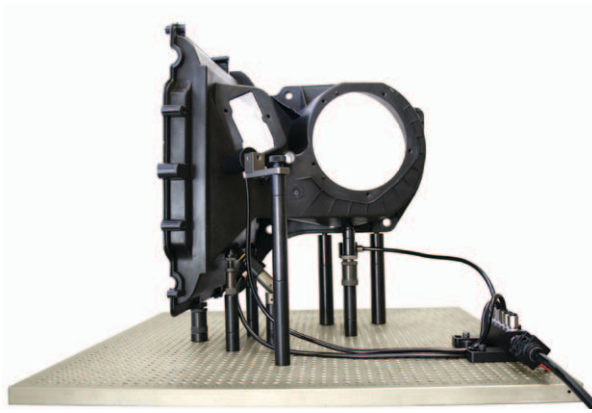


R-STB-13-6



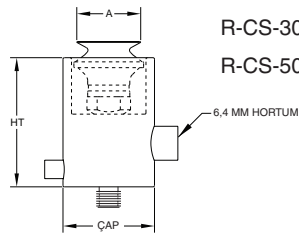
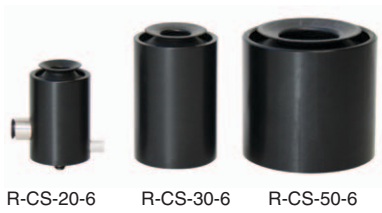
Parça no.	Dişli	Çap	HT	A
R-STB-13-6	M6	19 mm	41 mm	13 mm
R-STB-13-8	M8	19 mm	41 mm	13 mm

Vantuzlar



Vantuz

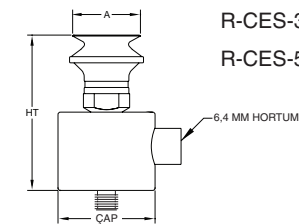
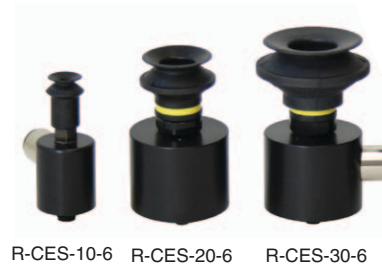
Plastik, cam, polistiren ve diğer demirden yapılmamış parçaları tutmak için kullanılır.



Parça no.	Dişli	Çap	HT	A
R-CS-5-6	M6	19 mm	35 mm	5 mm
R-CS-10-6	M6	19 mm	45 mm	10 mm
R-CS-20-6	M6	31 mm	45 mm	20 mm
R-CS-30-6	M6	44 mm	65 mm	30 mm
R-CS-50-6	M6	70 mm	65 mm	50 mm

Parça tutma vantuzu

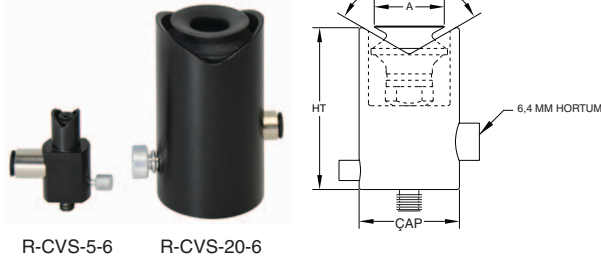
Kenar çizgileri olan yüzeyleri tutmak için kullanılır.



Parça no.	Dişli	Çap	HT	A
R-CES-10-6	M6	19 mm	42 mm	10 mm
R-CES-20-6	M6	31 mm	49 mm	20 mm
R-CES-30-6	M6	31 mm	57 mm	30 mm
R-CES-50-6	M6	31 mm	67 mm	50 mm

V vantuzu

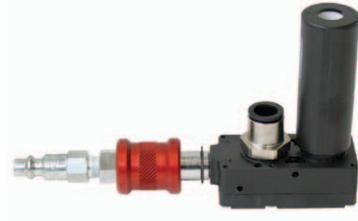
Silindirik tüpler ve şaftları tutmak için kullanılır.



Parça no.	Dişli	Çap	HT	A	B
R-CVS-5-6	M6	19 mm	35 mm	5 mm	90°
R-CVS-10-6	M6	19 mm	41 mm	10 mm	120°
R-CVS-20-6	M6	31 mm	51 mm	20 mm	120°
R-CVS-30-6	M6	44 mm	76 mm	30 mm	120°
R-CVS-50-6	M6	70 mm	89 mm	50 mm	120°

Vakum pompası

Aç/kapa vanalı vantuzlar, hortum bağlantıları ve hızlı bir şekilde bağlantıyı kesmek için kullanılır.



R-CSVP

Parça no.	Açıklama
R-CSVP	Vakum pompası montajı

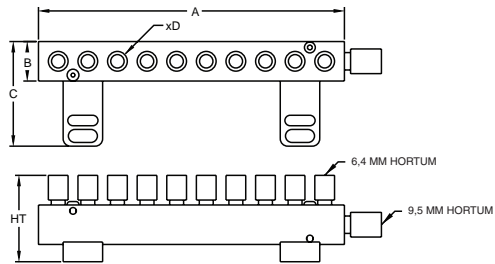
Manifold

6-portlu veya 10-portlu manifold taban plakasında dikey veya yatay olarak kullanılabilir.



R-CSM-10P

Parça no.	Açıklama	HT	A	B	C	D
R-CSM-6P	6-portlu manifold	52 mm	121 mm	25 mm	67 mm	6
R-CSM-10P	10-portlu manifold	52 mm	197 mm	25 mm	67 mm	10



Vakum hortumu

Manifoldu vakum pompasına ve vantuzlara bağlamak için hortum.



R-CSH-MSC

Parça no.	Açıklama
R-CSH-MP	Manifoldu vakum pompasına bağlamak için 9,5 mm çaplı hortum (25 mm'lik parçalar halinde satılır.)
R-CSH-MSC	Manifoldu vakum pompasına bağlamak için 6,4 mm çaplı hortum (25 mm'lik parçalar halinde satılır.)

Vantuz tepsi

Vantuzları tutmak ve düzenlemek için kullanılır.

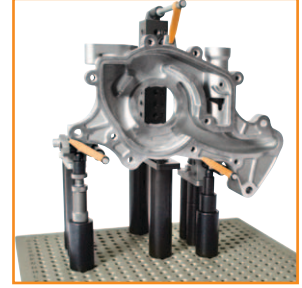
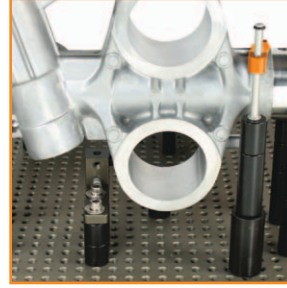
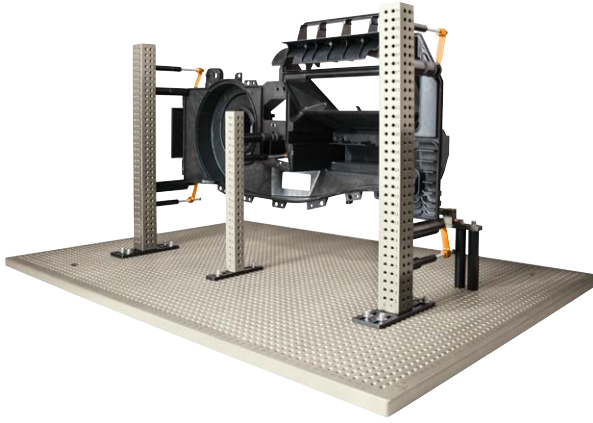


R-TCS-300200

Parça no.	Dişli	Yükseklik	Genişlik	Derinlik
R-TCS-300200	M6	25 mm	300 mm	200 mm

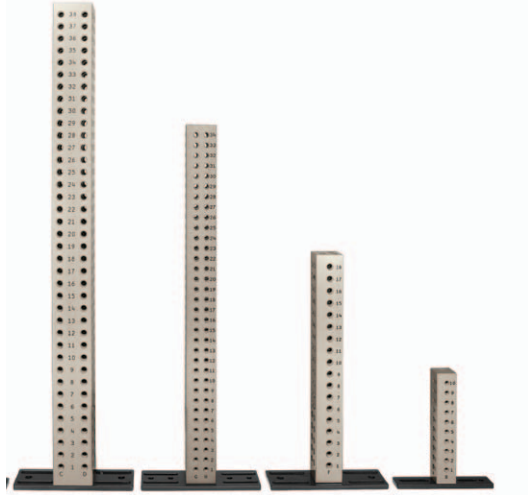
Kuleler

14.1

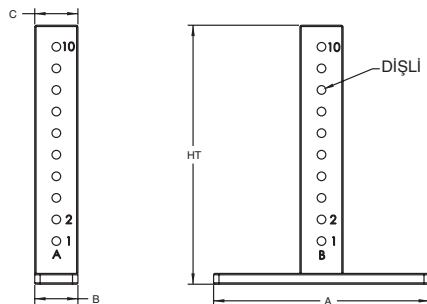


Kule

Bir parçayı dikey olarak tutmak için kullanılır.



R-T-50600-8 R-T-35450-6 R-T-35300-8 R-T-25150-6



Parça no.	Dişli	HT	A	B	C	Dişli sıralar
R-T-25150-6	M6	150 mm	127 mm	25 mm	25 mm	1
R-T-25300-6	M6	300 mm	127 mm	25 mm	25 mm	1
R-T-35300-6	M6	300 mm	152 mm	51 mm	35 mm	2
R-T-35450-6	M6	450 mm	152 mm	51 mm	35 mm	2
R-T-50600-6	M6	600 mm	152 mm	51 mm	50 mm	2
R-T-50750-6	M6	760 mm	152 mm	51 mm	50 mm	2
R-T-25150-8	M8	150 mm	127 mm	25 mm	25 mm	1
R-T-25300-8	M8	300 mm	127 mm	25 mm	25 mm	1
R-T-35300-8	M8	300 mm	152 mm	51 mm	35 mm	2 / 1*
R-T-35450-8	M8	450 mm	152 mm	51 mm	35 mm	2 / 1*
R-T-50600-8	M8	600 mm	152 mm	51 mm	50 mm	2
R-T-50750-8	M8	760 mm	152 mm	51 mm	50 mm	2

Takıma dahil olanlar: soket kafası başlığı vidalar.

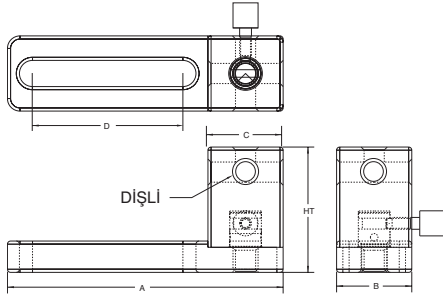
* İki tarafta iki sıra delik vardır ve iki tarafta ortada tek bir sıra delik vardır.

Tabanlı kule blok

Bir bileşeni parça ayarlamasına dikey olarak pozisyonlandırmak için kullanılır. Tam rotasyona imkan vermek için taban olmaksızın kullanılabilir.



R-TB-2530-8

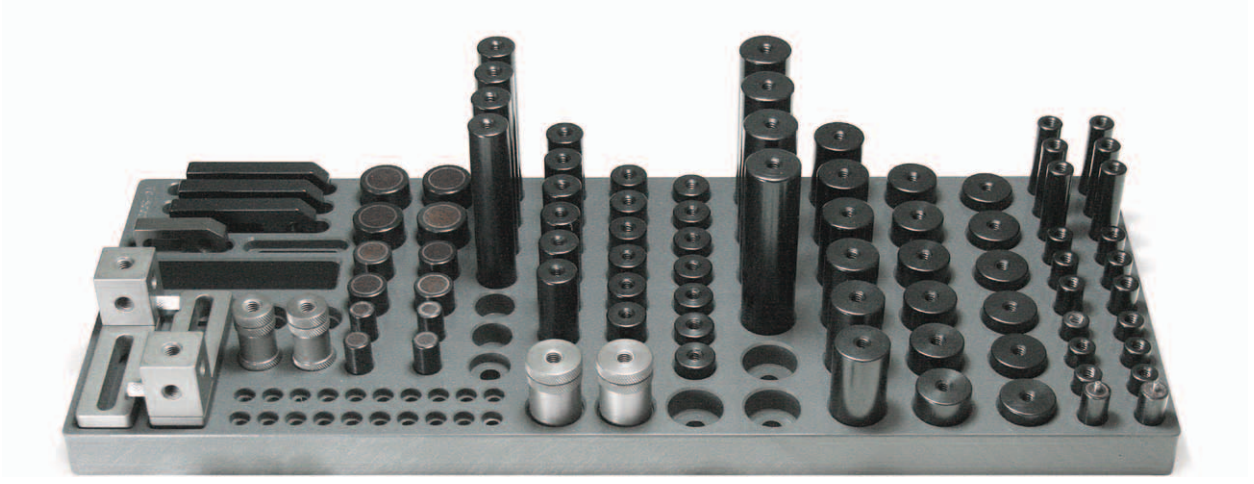


Parça no.	Dişli	HT	A	B	C	D
R-TB-1619-4	M4	26 mm	41 mm	16 mm	16 mm	15 mm
R-TB-2025-6	M6	35 mm	70 mm	20 mm	16 mm	15 mm
R-TB-2530-8	M8	40 mm	89 mm	25 mm	25 mm	45 mm

Dahil olanlar: soket kafası başlığı vidalar.

Tepsiler

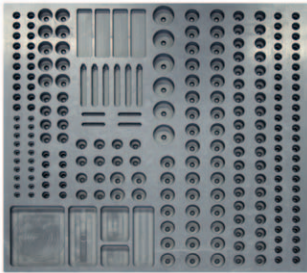
15.1



Büyük boy bileşen tepsi

Bileşenleri tutmak ve düzenlemek için kullanılır.

Parça no.	Dişli	Yükseklik	Genişlik	Derinlik
R-TC-560500	M6/M8	25 mm	560 mm	500 mm



R-TC-560500

Orta boy bileşen tepsi

Bileşenleri tutmak ve düzenlemek için kullanılır.

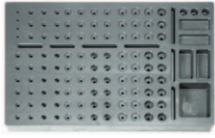
Parça no.	Dişli	Yükseklik	Genişlik	Derinlik
R-TC-500200	M6/M8	25 mm	500 mm	200 mm



R-TC-500200

Küçük boy bileşen tepsi

Bileşenleri tutmak ve düzenlemek için kullanılır.



R-TC-300190-4



R-TC-300200

Parça no.	Dişli	Yükseklik	Genişlik	Derinlik
M4 bileşen tepsi				
R-TC-300190-4	M4	25 mm	300 mm	190 mm
M6/M8 bileşen tepsi				
R-TC-300200	M6/M8	25 mm	300 mm	190 mm

Bileşen saklama kutusu

Bileşenleri tutmak ve düzenlemek için 10-bölmeli kutu.



R-BC10

Parça no.	Yükseklik	Genişlik	Derinlik
R-BC10	45 mm	203 mm	152 mm

İsteğe özel hazırlanan fikstürler

16.1

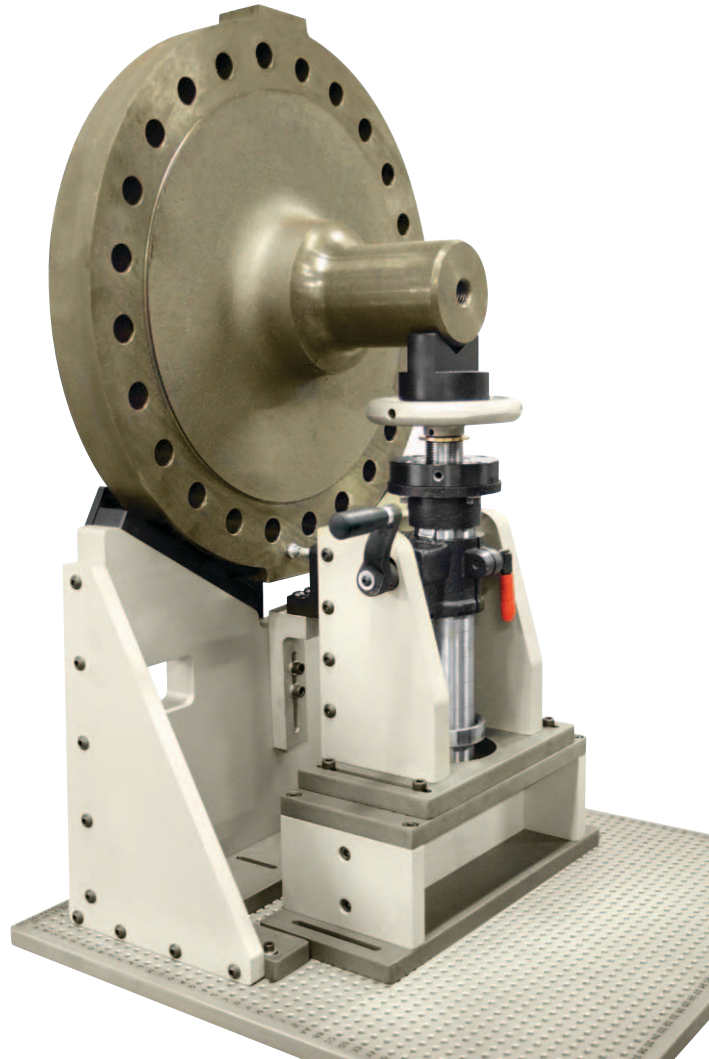
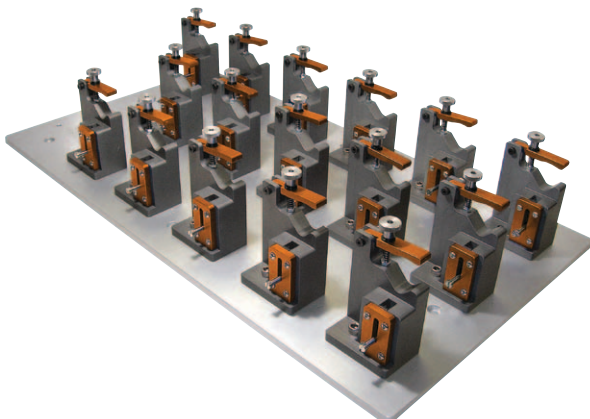
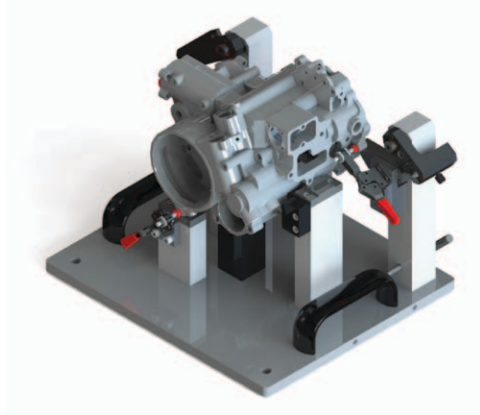
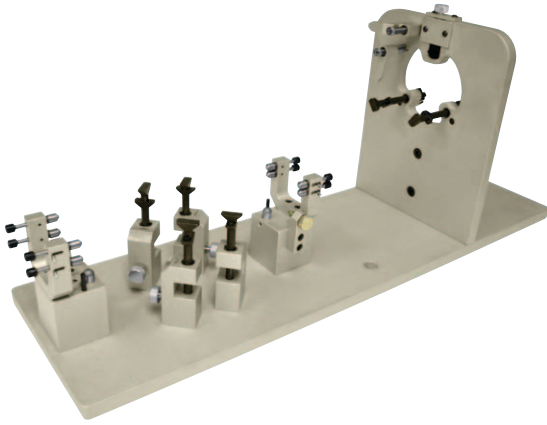
Sisteminiz için isteğe özel hazırlanan fikstürler

Eğer Renishaw'un standart modüler fikstürle bağlama serisi gereksinimlerinizi karşılamıyorsa, size CMM sisteminiz için isteğe özel hazırlanmış fikstürler sunabiliriz.

Renishaw'un mühendisleri uygulamanıza en iyi uygun isteğe özel hazırlanmış fikstürü geliştirecek ve tasarlayacaklar. Bu özellikli işin, aşağıda sıralananlar dahil olmak üzere, tüm yönleri göz önünde bulundurulacaktır:

- parçanın hangi sıklıkta ölçüleceği
- parçanın malzeme türü, boyutu ve şekli
- parçanın boyutları ve toleransları
- parçanın sıfırlama noktaları veya bağlama açısı
- fikstürün ağırlığı ve boyutu.

Size en iyi çözümü sunmamızı mümkün kılmak üzere incelememiz için bize fotoğraflarınızı, parçalarınızı, çıktılarınızı veya CAD dosyalarınızı verebilirsiniz. Daha fazla bilgi almak için lütfen yerel satış ofisiniz ile temasa geçiniz.



Bu sayfa bilerek boş bırakılmıştır.

Renishaw Hakkında

Renishaw, ürün geliştirme ve üretim konusunda yeniliğe önem veren, mühendislik teknolojileri alanında uzmanlaşmış bir dünya lideridir. 1973 yılındaki kuruluşundan bu yana firma, işlem verimliliğini arttıran, ürün kalitesini geliştiren ve düşük maliyetli otomasyon çözümleri sağlayan, çığır açan ürünler sunmuştur.

Dünya çapındaki temsilcilikleri ve distribütör ağı vasıtasıyla müşterilerine en üst seviyede servis ve destek hizmeti sunmaktadır.

Ürünler aşağıdakileri kapsamaktadır:

- Dizayn, prototiplendirme ve üretim uygulamaları için aditif imalat, vakumda döküm ve enjeksiyon kalıplama
- Çok çeşitli alanlarda farklı uygulamaları olan ileri malzeme teknolojileri
- Dişçilik ile ilgili CAD/CAM tarama, freze sistemleri ve dental malzemelerin tedariki
- Yüksek hassasiyetli pozisyon tespiti için lineer, açısız ve dairesel enkoder sistemler
- CMM'ler (Koordinat Ölçüm Tezgahları) ve master kontrol sistemleri için fikstür
- Makine parçalarının karşılaştırmalı ölçümleri için master kontrol (gauging) sistemleri
- Ekstrem ortamlarda kullanım için yüksek hızlı lazer ölçüm ve inceleme sistemleri
- Tezgahların performans ölçümü ve kalibrasyonu için lazer ve ballbar sistemleri
- Nöroloji ile ilgili uygulamalar için tıbbi cihazlar
- Parça sınırlama, takım sınırlama ve CNC takım tezgahları için prob sistemleri ve yazılımı
- Tahribatsız malzeme analizi için Raman spektroskopisi sistemleri
- CMM'lerin ölçümü için sensör sistemleri ve yazılımı
- CMM ve takım tezgahı prob uygulamaları için ölçme uçları

Dünya genelindeki iletişim bilgileri için, lütfen web sitemizi ziyaret ediniz: www.renishaw.com.tr/contact



RENISHAW BU BELGENİN İÇERİĞİNİN YAYINLANDIĞI TARİHTE DOĞRULUĞUNU SAĞLAMAK İÇİN GEREKLİ ÇABAYI GÖSTERMİŞTİR ANCAK İÇERİK İLE İLGİLİ HERHANGİ BİR TAHHÜT VEYA BEYAN VERMEMEKTEDİR. RENISHAW, NASIL ORTAYA ÇIKARSA ÇIKSIN, BU BELGEDEKİ HERHANGİ BİR YANLIŞLIK İÇİN SORUMLULUK KABUL ETMEMEKTEDİR.

©2013 Renishaw plc. Her hakkı saklıdır.

Renishaw, özellikler üzerinde önceden haber vermeksizin değişiklik yapma hakkına sahiptir.

RENISHAW ismi ve RENISHAW logosunda kullanılan prob amblemi, Renishaw plc'nin İngiltere ve diğer ülkelerde müseccel markalarıdır.

apply innovation slogan ve tüm diğer Renishaw ürün ve teknolojilerinde kullanılan isim ve işaretlemeler Renishaw plc'nin İngiltere ve diğer ülkelerdeki müseccel markalarıdır. Bu belgede kullanılan tüm diğer marka ve ürün isimleri söz konusu marka veya ürünlerin kendi sahiplerinin ticari isimleri, ticari markaları, veya müseccel markalarıdır.



H - 1000 - 0099 - 01

Yayımlandı 0813 Parça no. H-1000-0099-01-A